

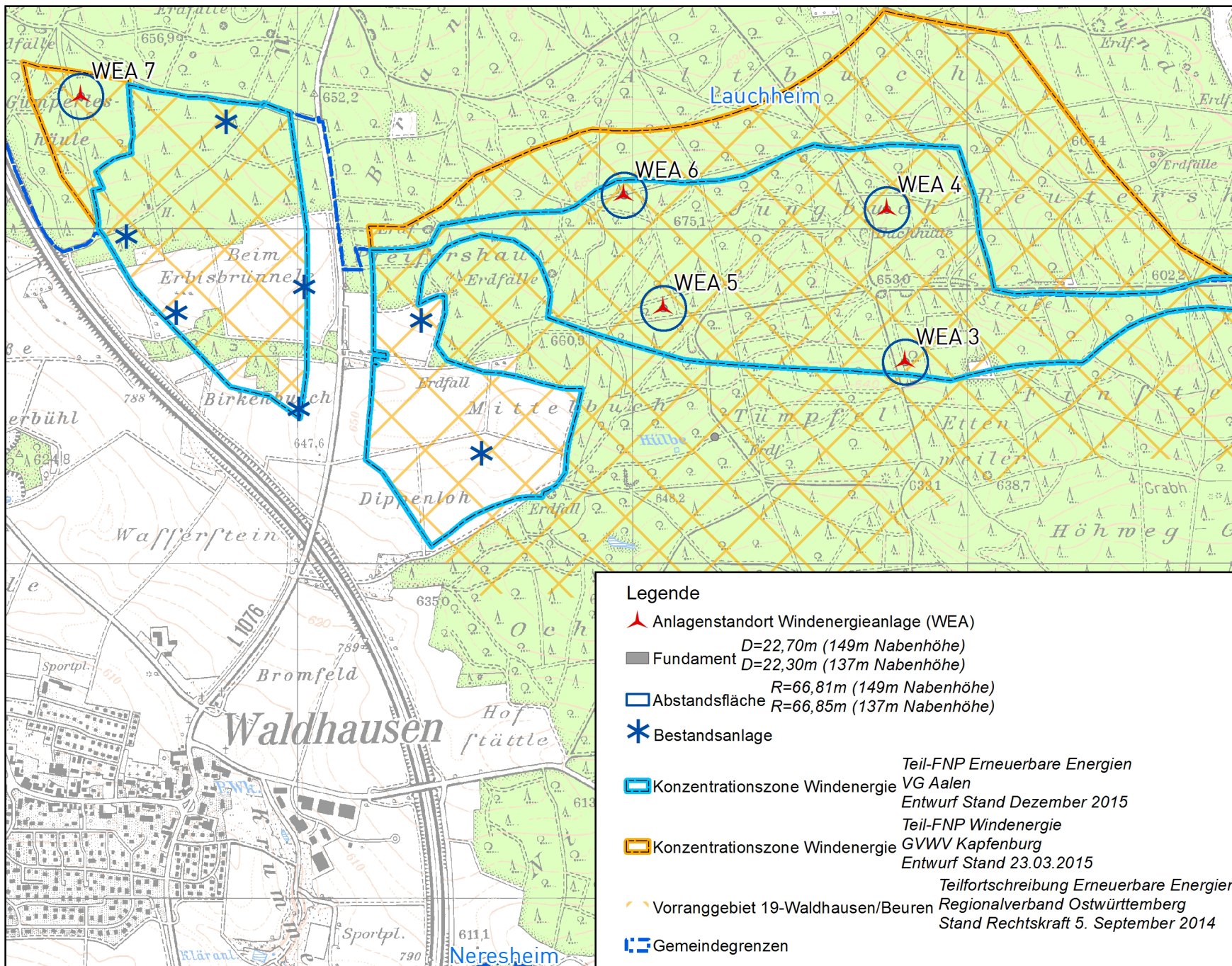
Projekt:

Aalen-Waldhausen

Blatt 1

Parklayout

Stand: 01.02.2016

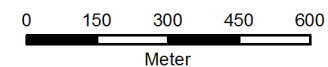


Legende

- ▲ Anlagenstandort Windenergieanlage (WEA)
D=22,70m (149m Nabenhöhe)
- Fundament D=22,30m (137m Nabenhöhe)
- Abstandsfläche R=66,81m (149m Nabenhöhe)
□ Abstandsfläche R=66,85m (137m Nabenhöhe)
- * Bestandsanlage
- Konzentrationszone Windenergie
- Konzentrationszone Windenergie
- ▨ Vorranggebiet 19-Waldhausen/Beuren
- Gemeindegrenzen

Teil-FNP Erneuerbare Energien
VG Aalen
Entwurf Stand Dezember 2015
Teil-FNP Windenergie
GWV Kapfenburg
Entwurf Stand 23.03.2015

Teilfortschreibung Erneuerbare Energien
Regionalverband Ostwürttemberg
Stand Rechtskraft 5. September 2014



Koordinatensystem: ETRS 1989 UTM Zone 32N
Projektion: Transverse Mercator

Maßstab (A4): 1:16.000



Quelle(n): Eigene Darstellung wind&ste, Hintergrundkarte Landesvermessungsamt BaWü 2007

Bundesland: Baden-Württemberg

Planungsregion: Ostwürttemberg

Landkreis: Ostalbkreis

Gemeinde(n): Aalen, Lauchheim