

# EnBW AG

## Projektentwicklung Windenergie

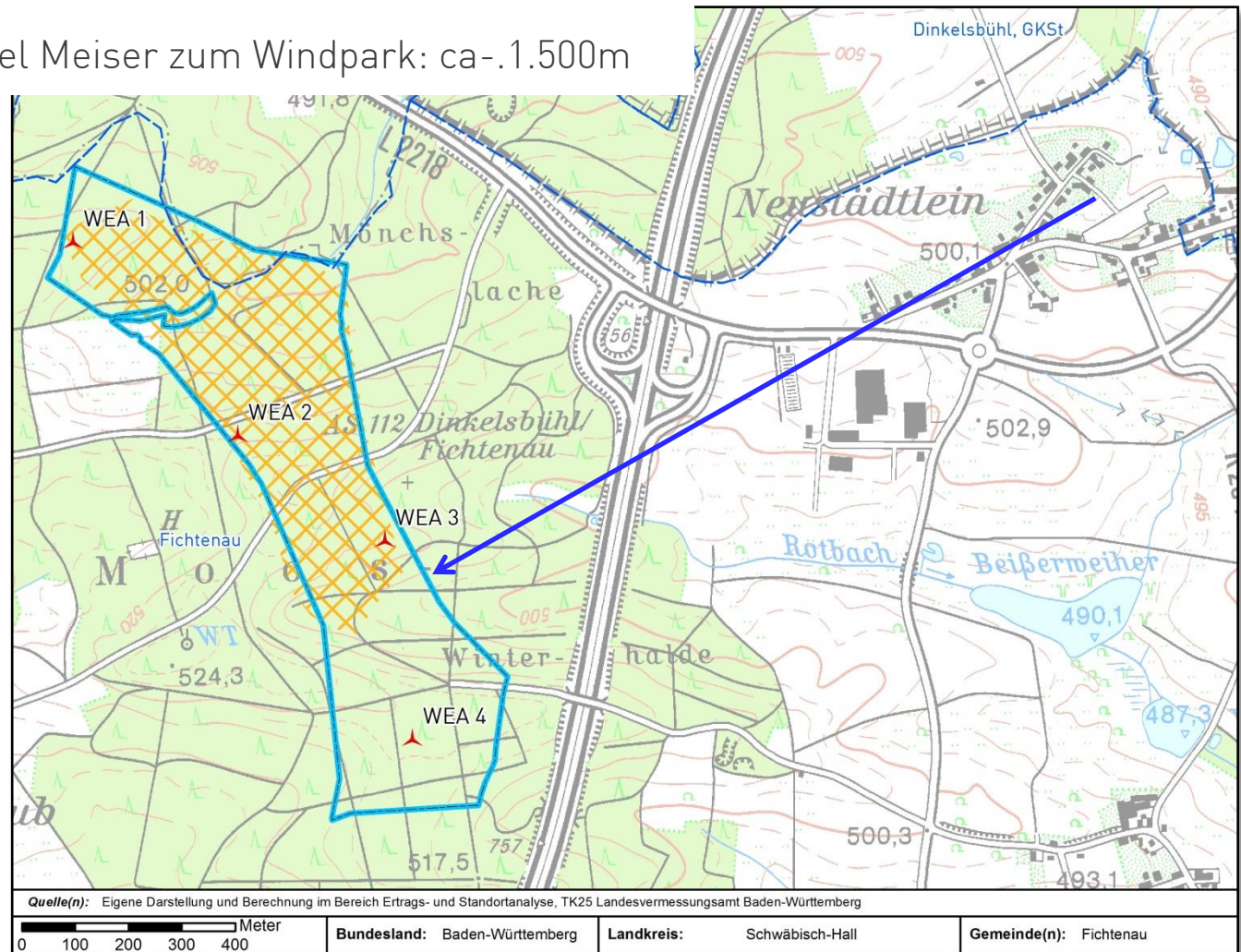
### Visualisierungen Windpark Fichtenau

Stuttgart, 11.08.2015  
EnBW AG - Projektentwicklung Windenergie



# WP Fichtenau - Übersichtslageplan

- Entfernung Vitalhotel Meiser zum Windpark: ca.-1.500m



# Visualisierungen WP Fichtenau

## - Methodik (1/4)

- › Vorort-Termin am 30.04.2015, vormittags (bewölkter Himmel)
- › Panoramaaufnahmen aus 1. OG, 3. OG und DG (5.OG, Raum „Weitblick“)
- › Visualisierung mit WindPRO, Geländemodell hinterlegt
- › Angaben Geländehöhen:
  - EG 495,2m ü.NN
  - DG 510m ü.NN





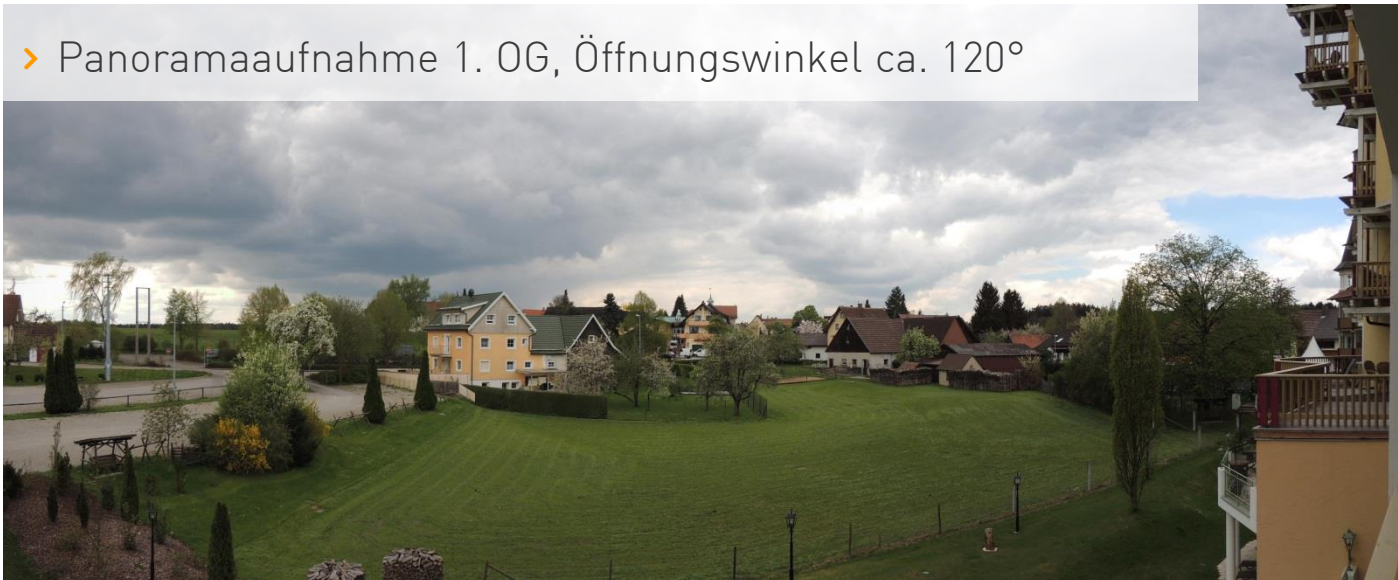
# Visualisierungen WP Fichtenau

## - Methodik (2/4), Grundlage der Bilder

› Panoramaaufnahme 5. OG, Öffnungswinkel ca. 106°



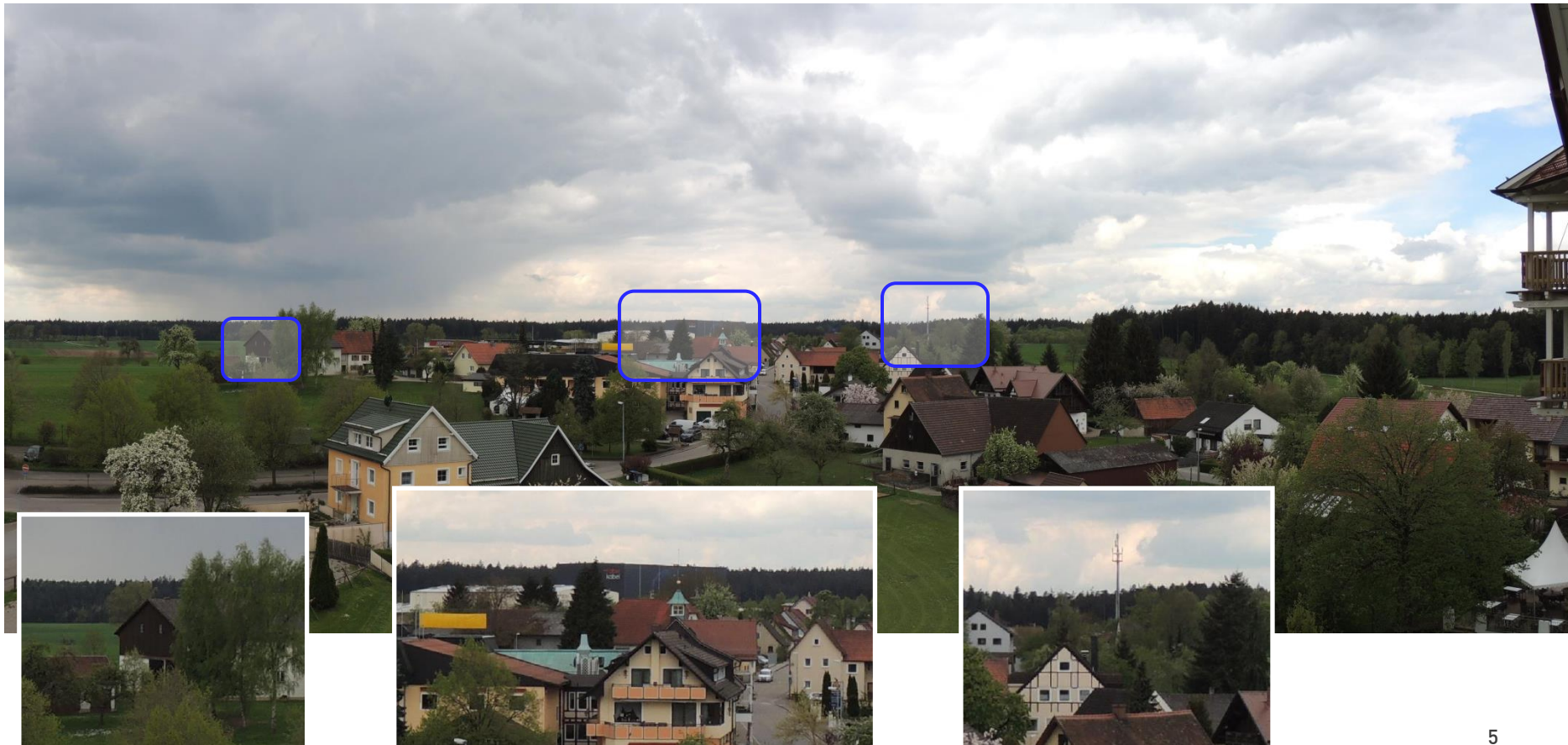
› Panoramaaufnahme 1. OG, Öffnungswinkel ca. 120°



# Visualisierungen WP Fichtenau - Methodik (3/4), Auswahl Kontrollpunkte

› Kontrollpunkte dienen zum Abgleich der Größe der geplanten Windkraftanlagen

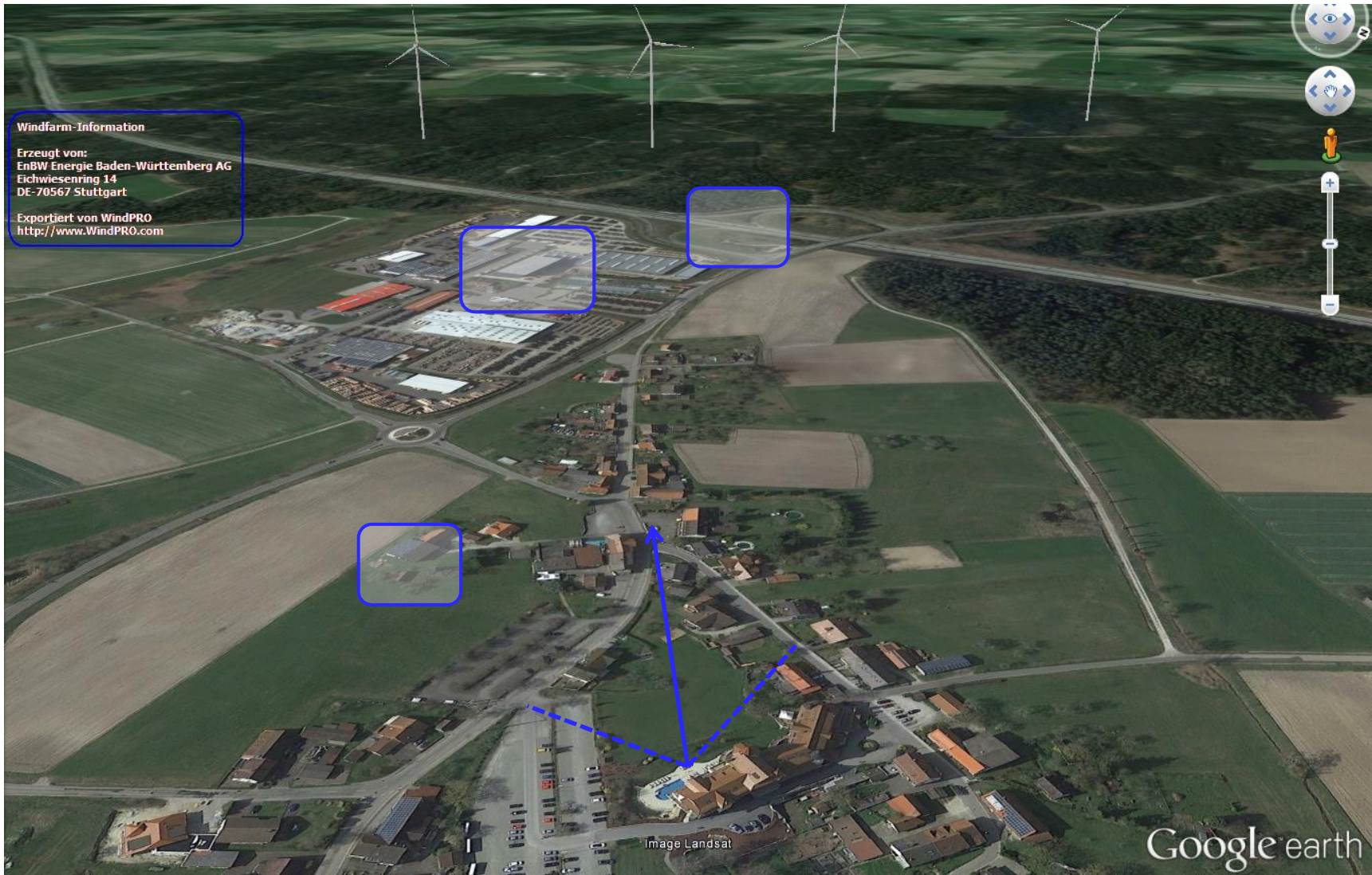
1. Scheune linker Bildrand, 2. Faber Kabel/Hotel Rosenstuben, 3. Sendemast Nähe A7





# Visualisierungen WP Fichtenau

- Methodik (4/4), Kontrollpunkte auf Karte Google Earth



# Visualisierungen WP Fichtenau

- Ansicht aus dem 5. OG (Skizzenmodus)





# Visualisierungen WP Fichtenau

- Ansicht aus dem 5. OG, Ergebnis der Visualisierung





# Visualisierungen WP Fichtenau

- Ansicht aus dem 1. OG (Skizzenmodus)



# Visualisierungen WP Fichtenau

- Ansicht aus dem 1. OG, Ergebnis der Visualisierung

