

487500

489000

490500

492000

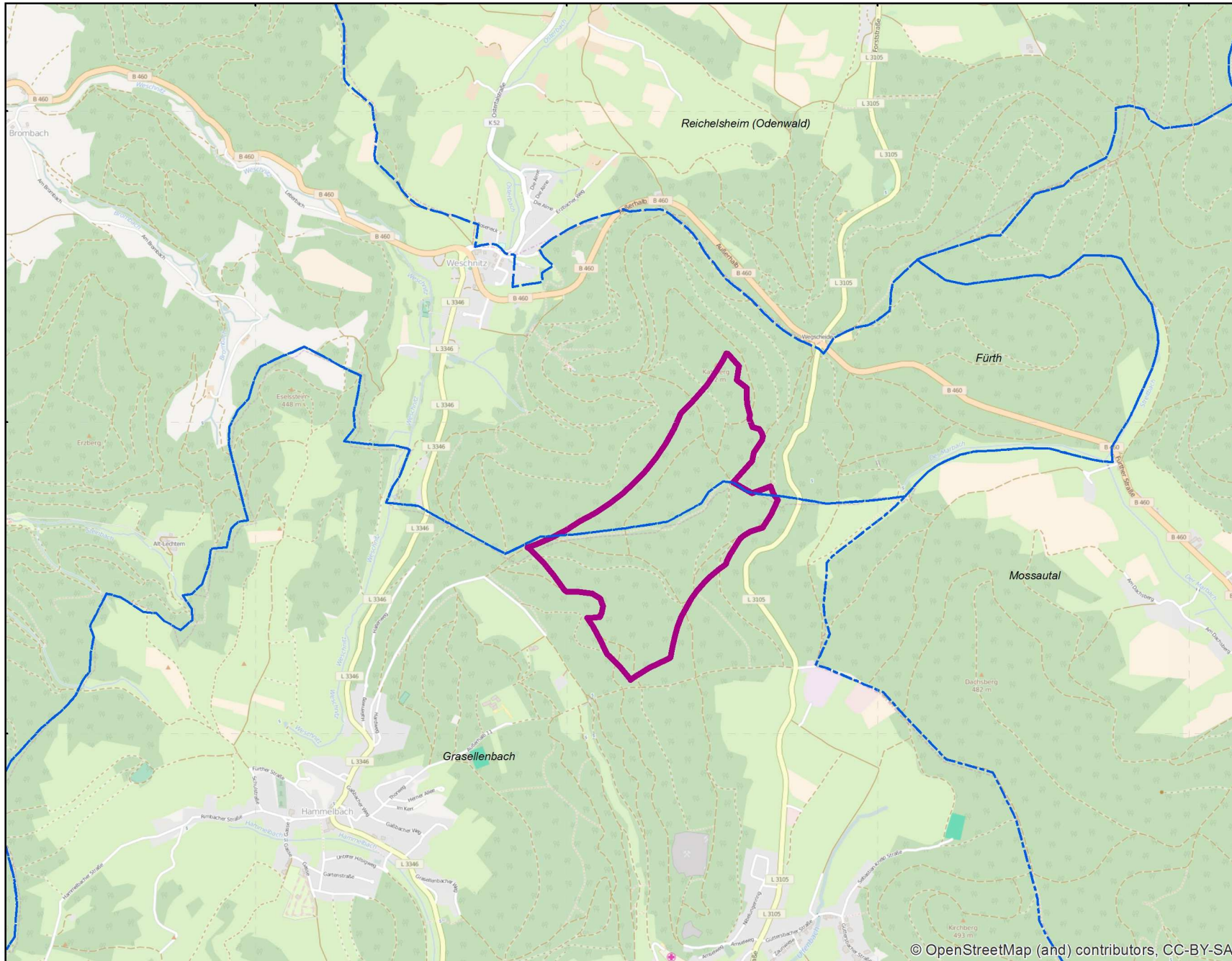
5501500

5500000

5498500

Projekt:
 WP Kahlberg (Fürth/Grasellenbach)
 Übersicht Plangebiet

Stand: 10.02.2016



Legende

- Gemeinden
- Entwurf Vorranggebiet

Koordinatensystem: ETRS 1989 UTM Zone 32N
 Projektion: Transverse Mercator
 Maßstab: 1:25.711



Quelle(n): Eigene Darstellung und Berechnung im Bereich Ertrags- und Standortanalyse

Bundesland: Hessen	Planungsregion: Rhein-Neckar	Landkreis: Bergstraße	Gemeinde(n): Fürth, Grasellenbach
---------------------------	-------------------------------------	------------------------------	--

