

Mit Onshore-  
Windkraft in  
die Energiezukunft  
starten >

Windpark  
Rosenberg Süd

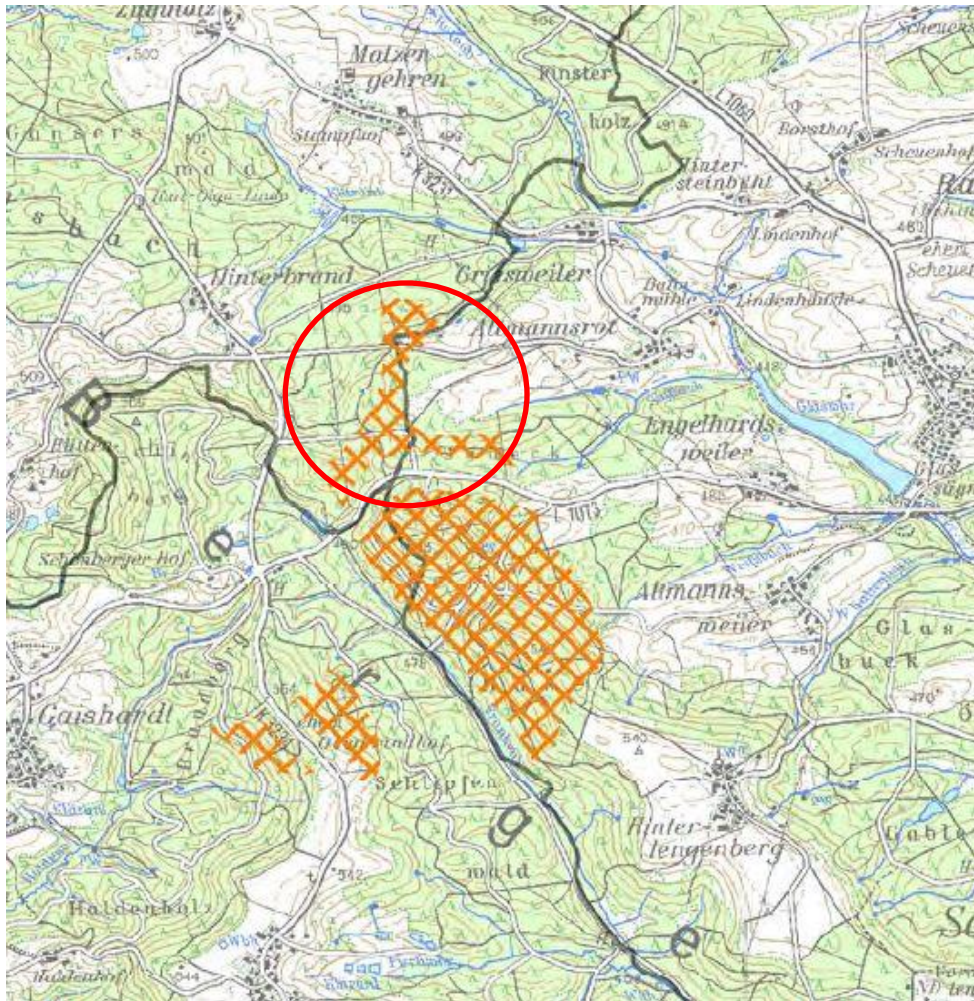
Matthias Trenkel

18.10.2016



# 1. Vorstellung des Projekts Rosenberg Süd

## 1.1 Planungsrechtliche Grundlage



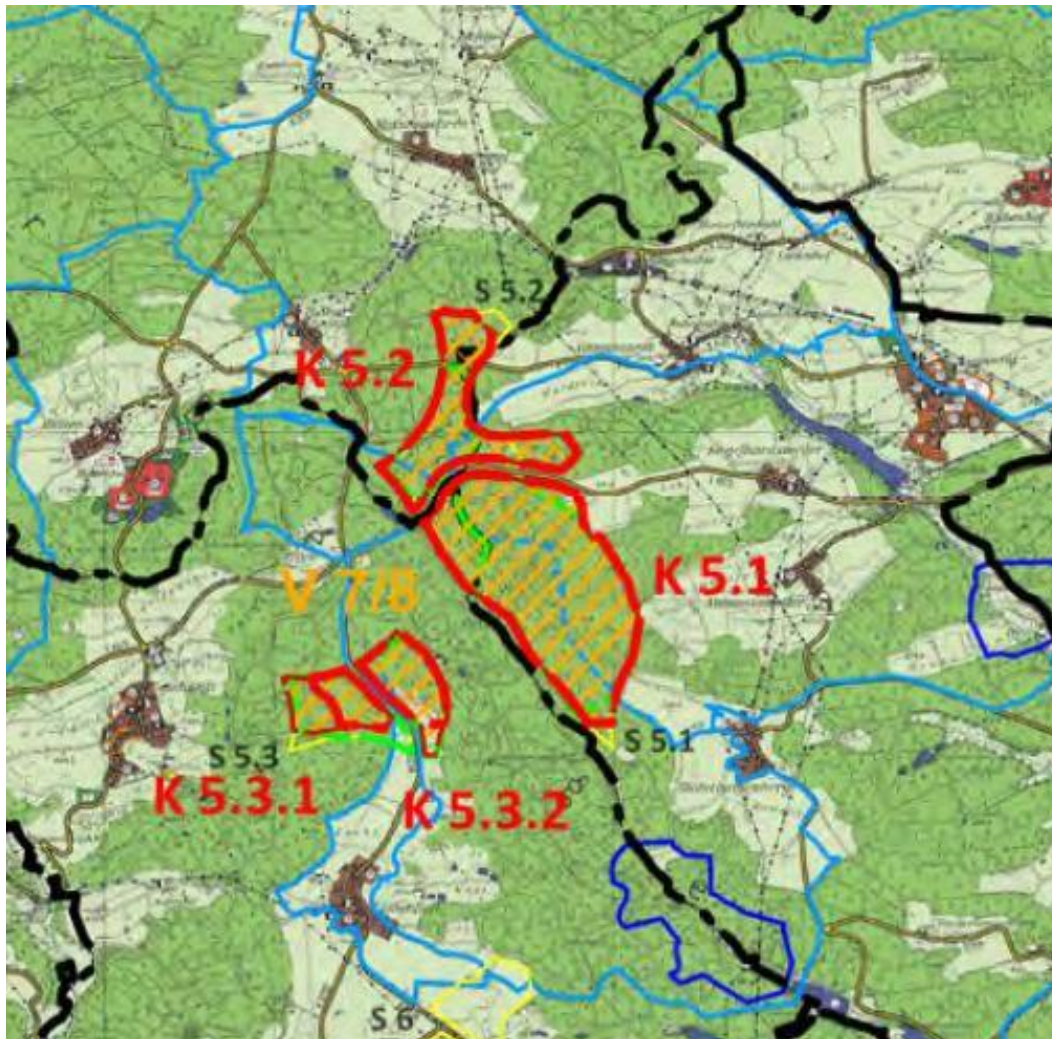
Auszug aus Teilfortschreibung Erneuerbare Energien des Regionalplans Ostwürttemberg ausgewiesenes Vorranggebiet Nr. 8 (Teilfläche „Rosenberg Süd“)



Vorranggebiet für Windenergie

# 1. Vorstellung des Projekts Rosenberg Süd

## 1.1 Planungsrechtliche Grundlage

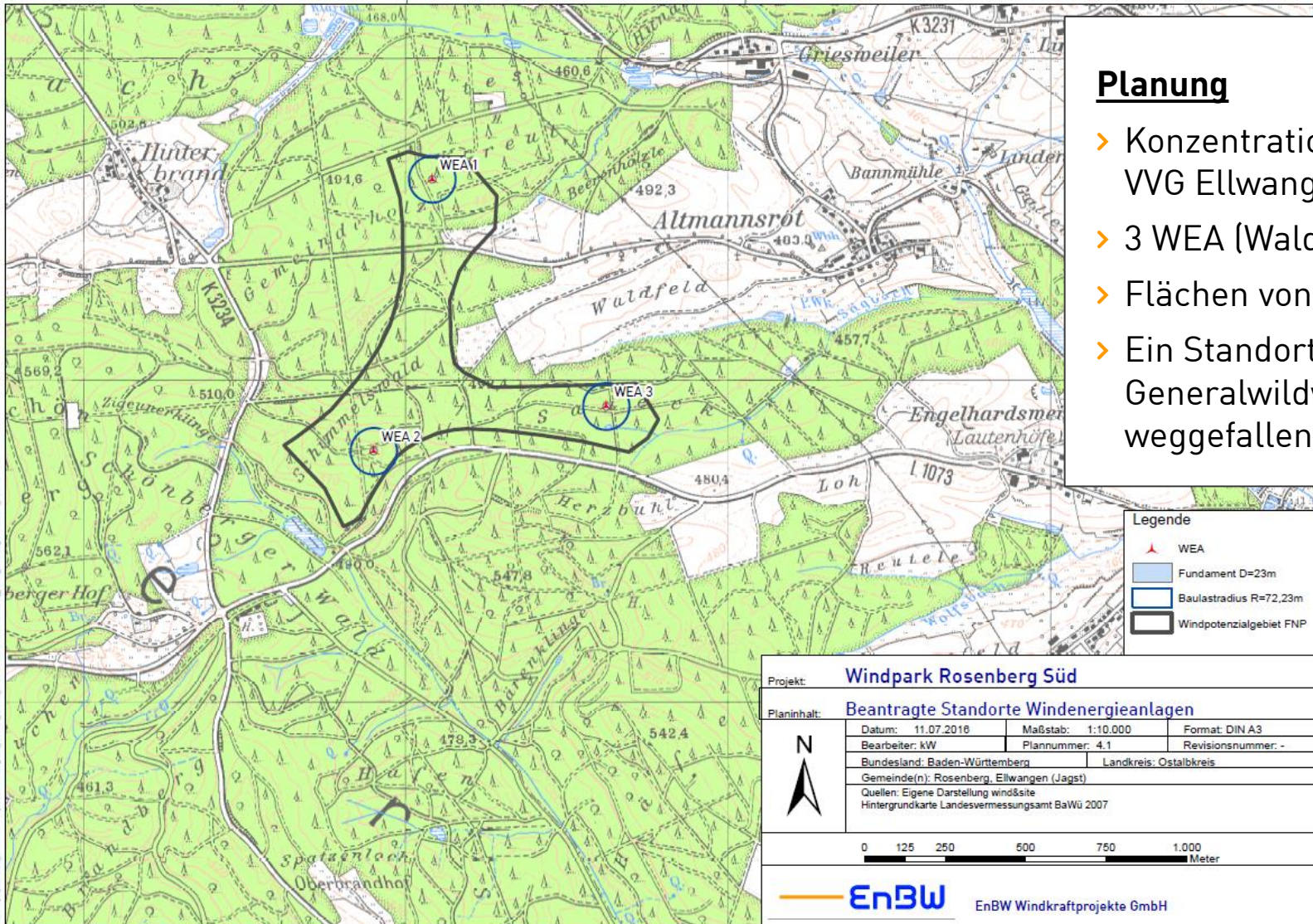


Auszug aus dem  
Teilflächennutzungsplan  
„Windenergie“ GW Ellwangen,  
aufgewiesene  
Konzentrationszone K 5.2

- Konzentrationszonen
- █ Gemeindegrenze bzw. Gemarkungsgrenze

# 1. Vorstellung des Projekts Rosenberg Süd

## 1.2 Parklayout



### Planung

- Konzentrationszone der VVG Ellwangen
- 3 WEA (Waldstandort)
- Flächen von ForstBW
- Ein Standort wegen Generalwildwegen weggefallen

Projekt: <b>Windpark Rosenberg Süd</b>		
Planinhalt: <b>Beantragte Standorte Windenergieanlagen</b>		
Datum: 11.07.2016	Maßstab: 1:10.000	Format: DIN A3
Bearbeiter: kW	Plannummer: 4.1	Revisionsnummer: -
Bundesland: Baden-Württemberg		Landkreis: Ostalbkreis
Gemeinde(n): Rosenberg, Ellwangen (Jagst)		
Quellen: Eigene Darstellung wind&site Hintergrundkarte Landesvermessungsamt BaWü 2007		

EnBW Windkraftprojekte GmbH

# 1. Vorstellung des Projekts Rosenberg Süd

## 1.2 Parklayout

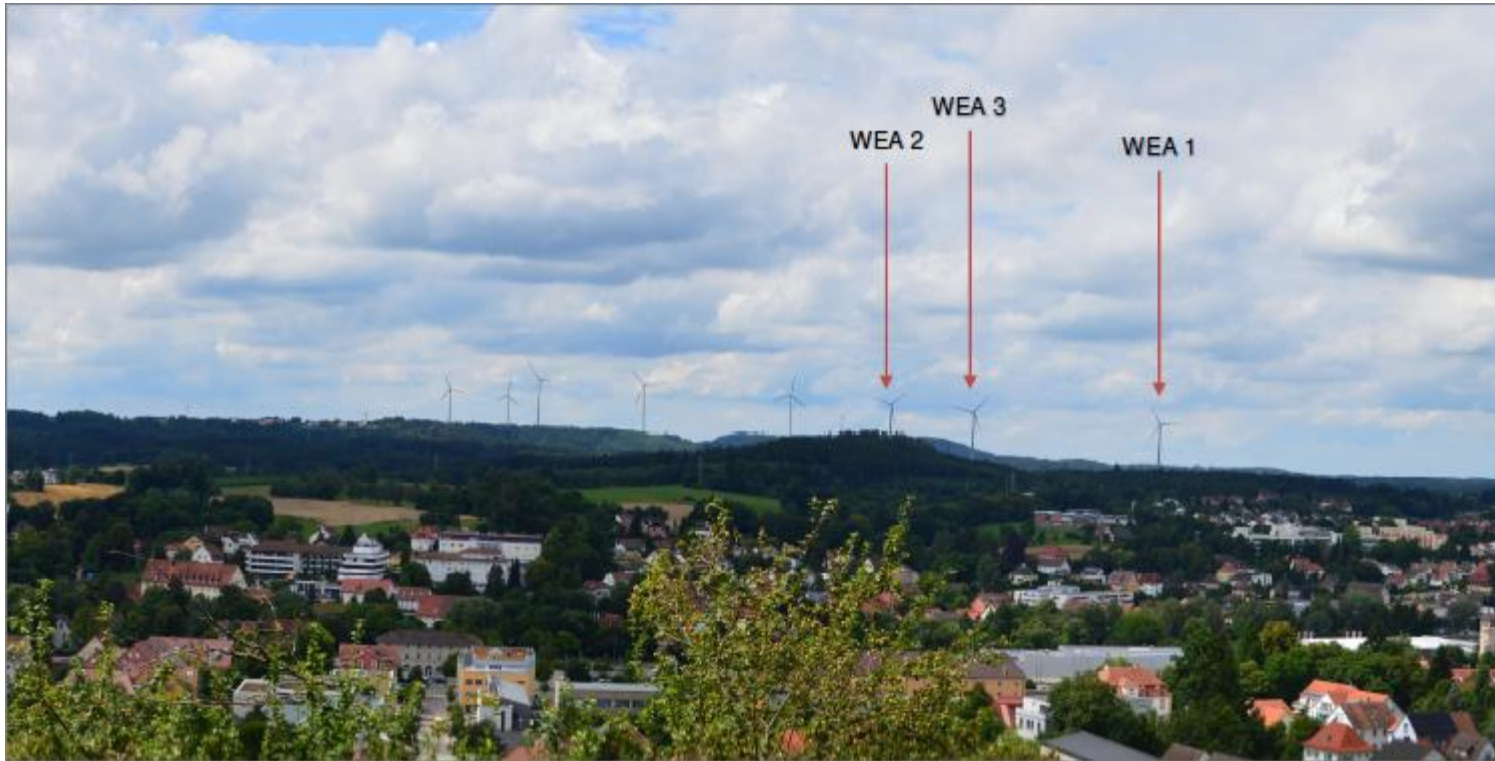
### Geplanter Anlagentyp

<b>Hersteller</b>	<b>Nordex</b>
Typ	N 131
Mast	Hybridturm
Fundament	Ortbeton
Rotordurchmesser	131 m
Nabenhöhe in Meter über Grund	164 m
Gesamthöhe	229,5 m
Blattzahl	3
Nennleistung	3,3 MW



# 1. Vorstellung des Projekts Rosenberg Süd

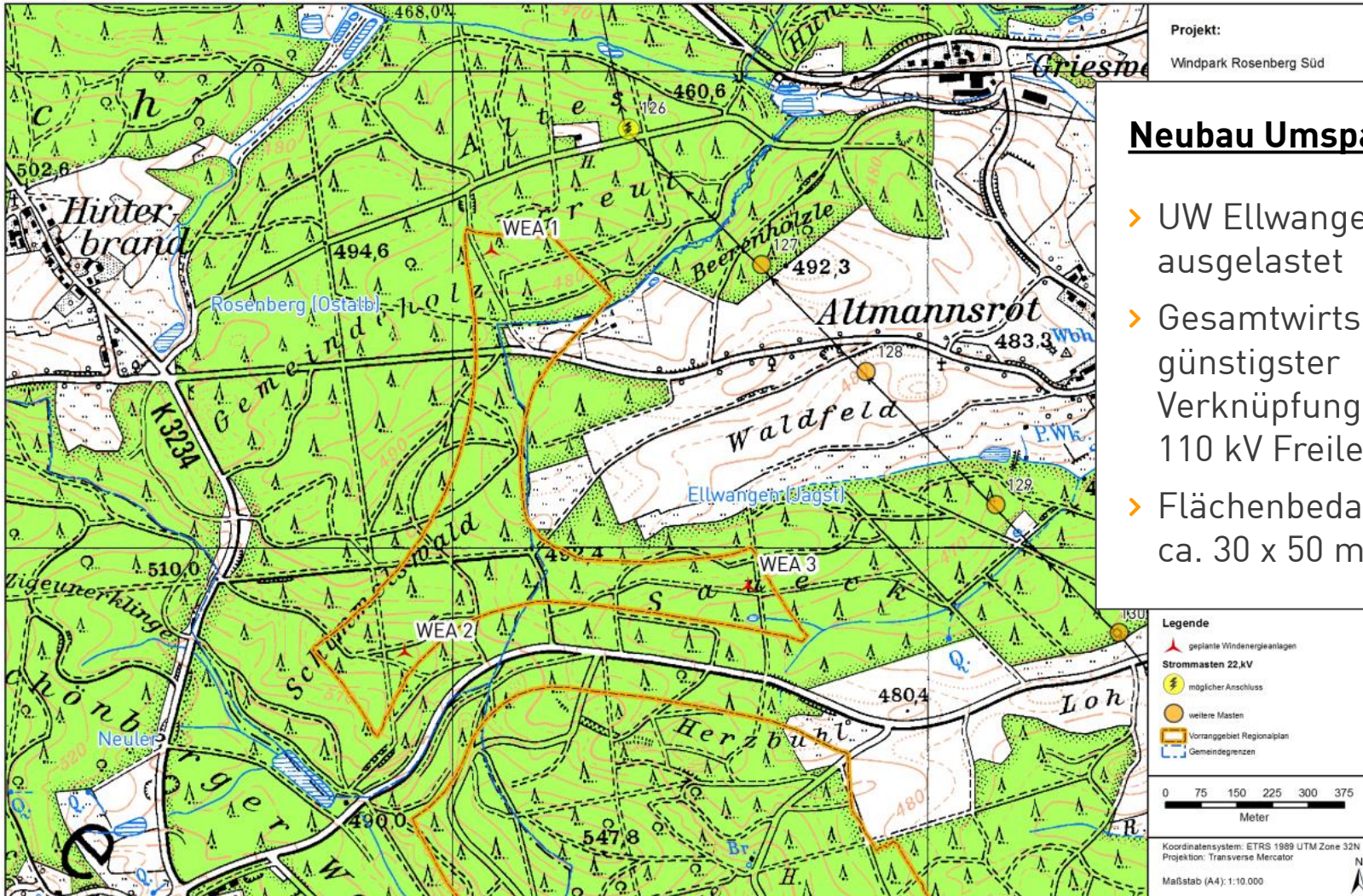
## 1.3 Visualisierung



- › Standort: Schloss Ellwangen
- › Entfernung zu den geplanten Anlagen 5,8 bis 6,5 km

# 1. Vorstellung des Projekts Rosenberg Süd

## 1.4 Netzanschluss



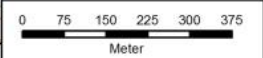
Projekt:  
Windpark Rosenberg Süd

### Neubau Umspannwerk

- > UW Ellwangen bereits ausgelastet
- > Gesamtwirtschaftlich günstigster Verknüpfungspunkt an 110 kV Freileitung
- > Flächenbedarf UW ca. 30 x 50 m

**Legende**

- geplante Windenergieanlagen
- Strommasten 22 kV
- möglicher Anschluss
- weitere Masten
- Vorranggebiet Regionalplan
- Gemeindegrenzen



Koordinatensystem: ETRS 1989 UTM Zone 32N  
 Projektion: Transverse Mercator  
 Maßstab (A4): 1:10.000

Quelle(n):	Eigene Berechnung und Darstellung, Abt. Projektentwicklung Windenergie; Hintergrundkarte LGL 2007				
Bundesland:	Baden-Württemberg	Planungsregion:	RV Ostwürttemberg	Landkreis:	Ostalbkreis
Gemeinde(n):	Rosenberg, Ellwangen				

# 1. Vorstellung des Projekts Rosenberg Süd

## 1.5 Windertragsprognose

### Windverhältnisse

- Windertragsgutachten (externer Fachgutachter)
- Winddaten von Bestandswindparks und EnBW-Windmessungen in Adelmansfelden und Bühlertann
- Ergebnis Windgeschwindigkeit von **6,2 m/s** in 164 m Nabenhöhe

### Windertragsprognose

- Stromproduktion ca. 28.000 MWh/Jahr
- Entspricht Stromverbrauch von ca. 6.500 durchschnittlichen 4-Personenhaushalten





## 2. Genehmigungsverfahren Projektzeitplan

### Zeitplan Genehmigungsverfahren

#### Bereits erfolgt

Einreichung Genehmigungsantrag beim Landratsamt Ostalbkreis am 30.08.2016

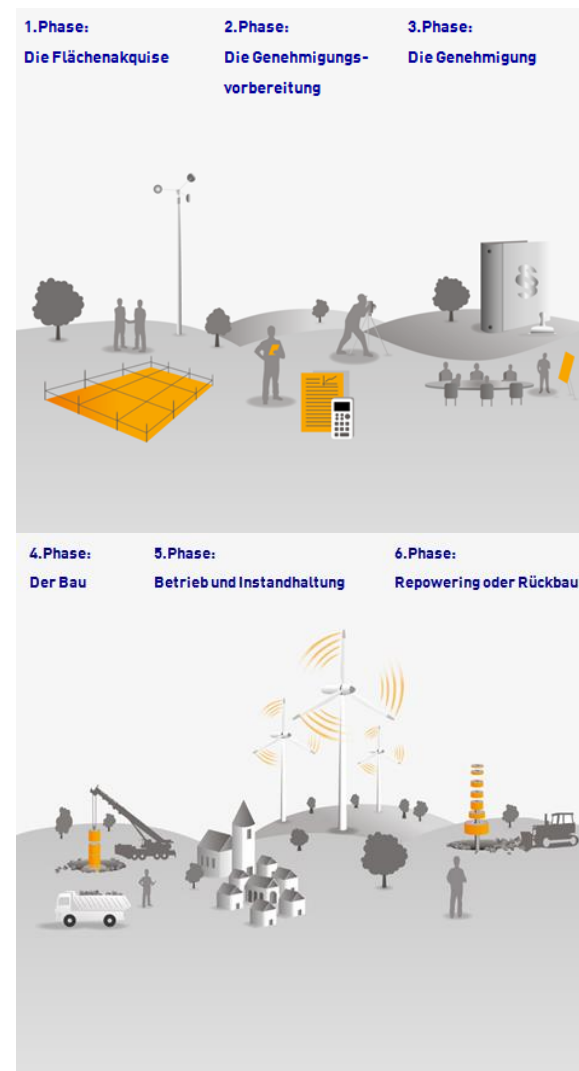
#### Aktuell

Inhaltliche Prüfung der Unterlagen

- Beteiligung der TÖB (u. a. Gemeinde Rosenberg, Stadt Ellwangen)
- Genehmigungsverfahren 3-4 Monate

**Erhalt der Genehmigung geplant Dez. 2016**

**Inbetriebnahme der WEA geplant für Jan. / Feb. 2018**



## Die EnBW als Projektpartner für Windenergie

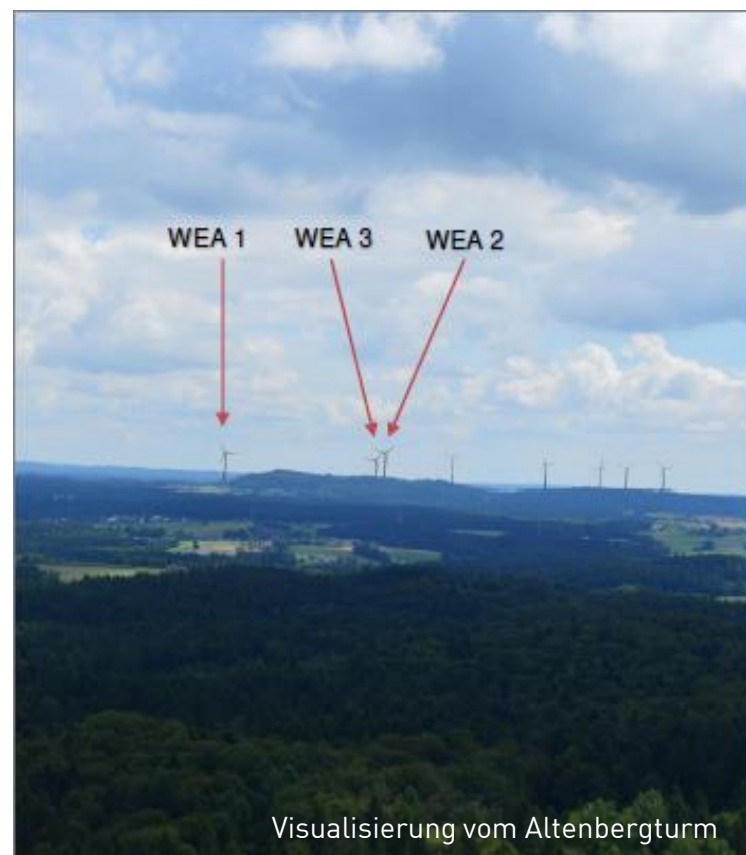
### Betreiberkonzept

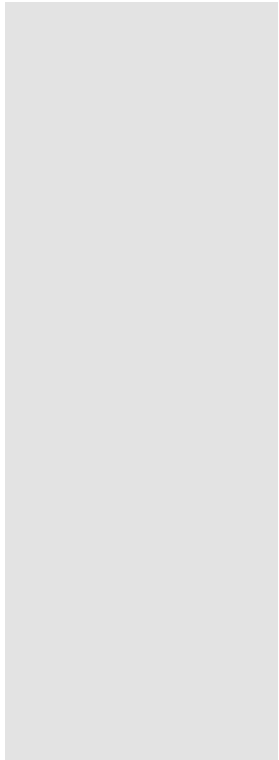
- › Eigenbetrieb des Windparks „Rosenberg Süd“ durch EnBW und ODR

### Beteiligungskonzept

- › Beteiligung am Windpark Rosenberg Süd z. B. für Energiegenossenschaft Virngrund möglich
- › Nachrangdarlehen der EnBW/ODR für eine direkte Beteiligung der Bürger vor Ort

EnBW und ODR verstehen sich als **langfristige Partner der Kommunen und Bürger vor Ort** über die gesamte Lebensdauer des Projektes bis zum Rückbau oder dem Repowering der Windkraftanlagen in Rosenberg und Ellwangen!





## Projekthomepage

[www.enbw.com/rosenberg-sued](http://www.enbw.com/rosenberg-sued)

**EnBW** Privatkunden Geschäftskunden **Unternehmen** Wir machen das schon

Über uns **Energieerzeugung** Geschäftsfelder Forschung Innovationen

Unternehmen > Konzern > Energieerzeugung > Erneuerbare Energien > Windkraft an Land > Windpa

### Windpark Rosenberg Süd

Östlich der Gemeinde Rosenberg und westlich der Stadt Ellwangen pl Windkraftprojekte GmbH im Ostalbkreis einen Windpark mit drei Win Die Inbetriebnahme des Windparks ist für das erste Quartal 2018 gep

**Projektpartner** **Projektdetails** **Projektstagebuch**

#### Projektpartner

Ein Projekt der ODR und der EnBW AG

Die EnBW Ostwürttemberg D in Ellwangen beliefert in ihre Versorgungsgebiet, bester

#### Projektetails

Der für den Windpark vorgesehene Standort liegt zwischen den Ortsteilen Hinterbrand der Gemeinde Rosenberg und dem Ortsteil Altmannsrot der Stadt Ellwangen. Die Fläche bietet grundsätzlich Platz für vier Windkraftanlagen. Auf eine Anlage verzichtet die EnBW allerdings mit Blick auf die Belange des Naturschutzes. Der geplante Windpark liegt direkt nördlich eines bereits bestehenden Windparks mit fünf Windenergieanlagen. Der Standort liegt in einem Waldgebiet. Eigentümer ist der landeseigene Betrieb ForstBW, mit dem die EnBW 2015 einen Pachtvertrag abgeschlossen hat.

Sie finden die Karte in einer höheren Auflösung im rechten Downloadbereich.

#### Kontakt

[windkraft@enbw.com](mailto:windkraft@enbw.com)

#### Termine

Infoveranstaltung, 19. Oktober 2016, 19:30 Uhr

Virngrundhalle  
Virngrundweg 6  
73494 Rosenberg

#### Links

[Windenergie im Versorgungsgebiet der EnBW-ODR](#)

#### Downloads

[Standorte der Windkraftanlagen des Windparks Rosenberg Süd \(12,8 MB\)](#) **JPG**