

# Windpark Hüttersdorf



## Gemeinderatssitzung Gemeinde Schmelz

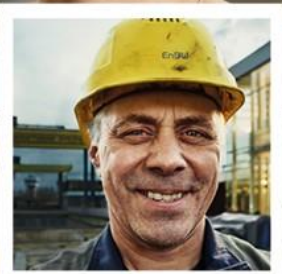
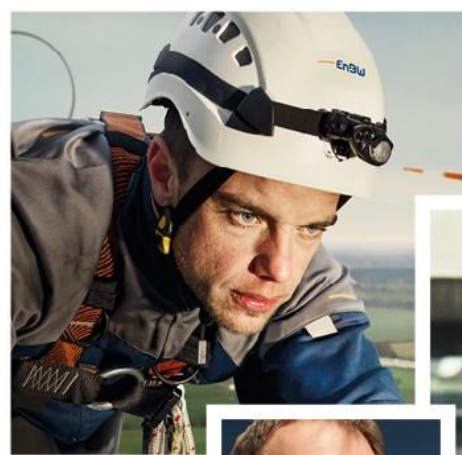
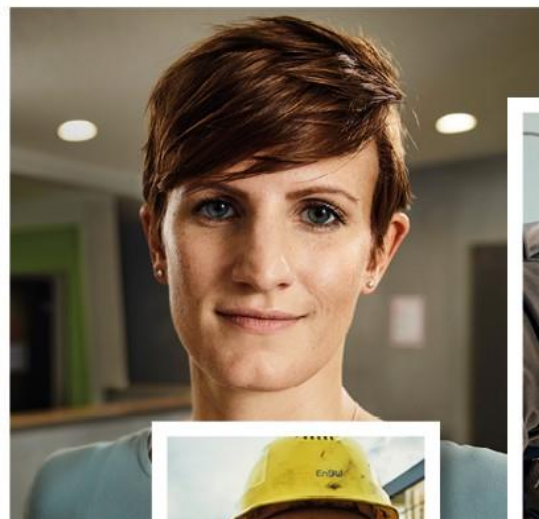
### Vorstellung Bau des Windpark Hüttersdorf und Beteiligungsmöglichkeiten

10. September 2020

- 1** EnBW AG - Wer wir sind
- 2** Bau des Windpark Hüttersdorf
- 3** Gestattungsvertrag Zuwegung und Kabeltrasse
- 4** Beteiligungsmöglichkeiten



# Das ist die EnBW



# 1 Aktuelle Kennzahlen der EnBW AG

## Umsatz

**18.765,0** Mio. €

## Aktie

**14** Mrd. €  
Marktkapitalisierung  
(31.12.2019)

## Adjusted EBITDA <sup>1)</sup>

**2.432,5** Mio. €

## Netzlänge Strom

**144.000** km

## Anzahl Kunden B2C und B2B

Rund **5,5** Millionen

## Netzlänge Gas

**25.000** km

## Installierte Kraftwerksleistung

**13.849** MW

## davon erneuerbare Energien

**4.398** MW

## Mitarbeiter

**23.293** (31.12.2019)





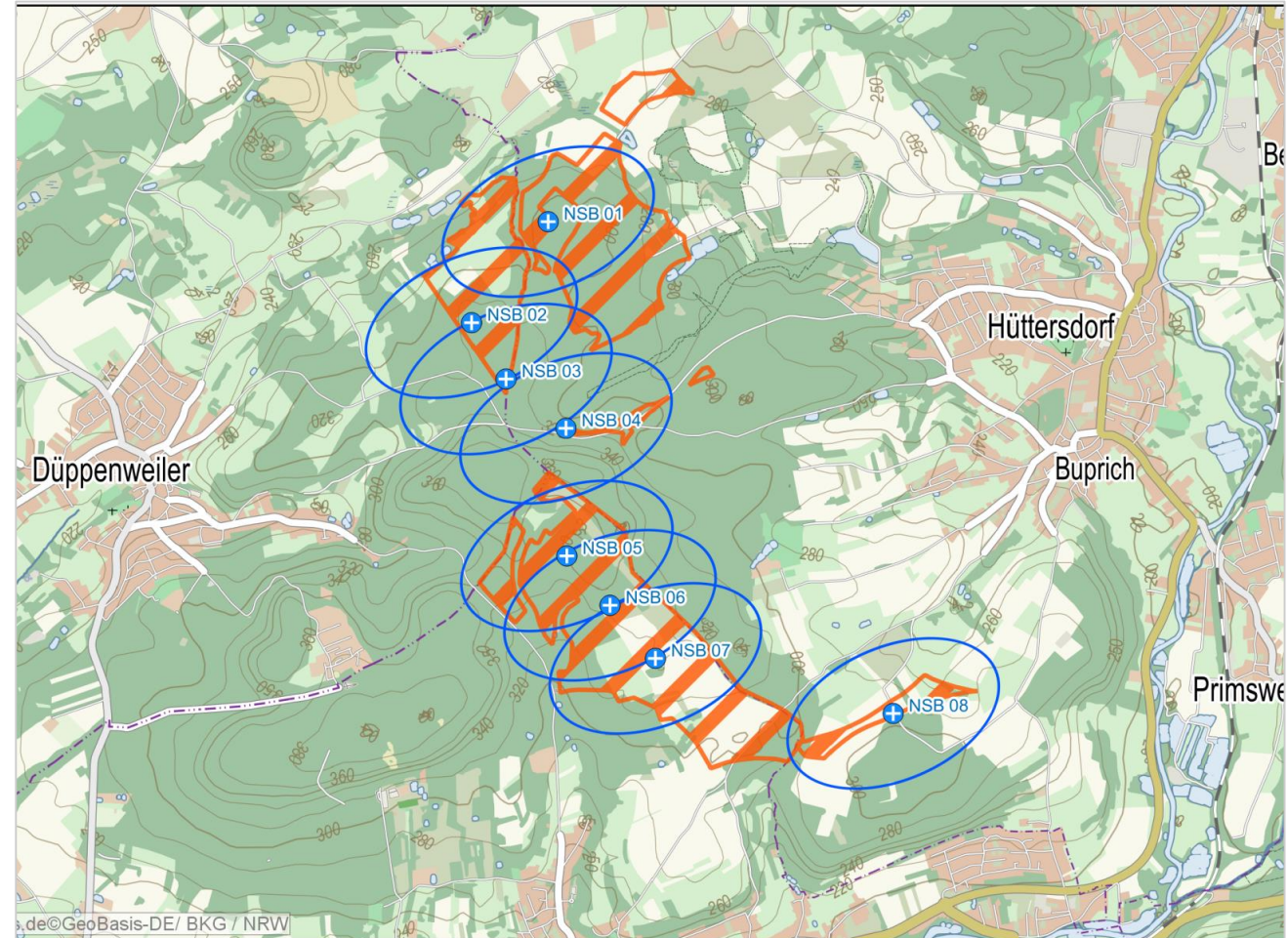
# Windpark Hüttersdorf





## 2 Projektverlauf - Historie

- **2015:** Avifauna-Kartierung
- **2016, Q1:** Zuschlag IBV WP Primsbogen
- **2016, Q2:** BImSchG-Antrag für 8 WEA - WP Primsbogen
- **2016, Q3:** Rückzug Gemeinden Beckingen und Nalbach
- **2016, Q3:** Neuantrag für 2 WEA - WP Hüttersdorf
- **2017:** Nachuntersuchungen Fledermäuse
- **2018, Januar:** Änderungsantrag & Verschiebung NSB 08
- **2018, September:** Bestätigung Vollständigkeit
- **2019, Februar:** Erhalt Genehmigung WP Hüttersdorf
- **2019, März:** Widerspruch gegen Genehmigungsaufgaben
- **2019, Mai:** Drittwiderspruch Bürgerinitiative
- **2019, November:** Einigung mit LUA zum Widerspruch
- **2019, November:** Erhalt Genehmigung Zuwegung
- **2019, Dezember:** Erhalt Zuschlag EEG-Auktion
- **2020, Januar:** Zurückweisung Drittwiderspruch BI
- **2020, April:** Einreichung Genehmigungsantrag Kabeltrasse
- **2020, August:** Genehmigung Genehmigungsantrag Kabeltrasse



## 2 WEA Typ – Nordex N131



Nabenhöhe	164 m
Rotordurchmesser	131 m
Gesamthöhe	230 m
Überstrichene Fläche	13.478 m <sup>2</sup>

Nennleistung	3.300 kW
Einschaltgeschw.	ca. 3 m/s
Abschaltgeschw.	20 m/s
Wiedereinschaltgeschw.	18 m/s



- Hybridturm aus Betonringen und Stahlrohrturm
- Integrierter Transformator und MS Schaltanlage im Turmfuß
- Rotor aus glasfaserverstärktem Kunststoff
- Schalleistungspegel berechnet 104,5 dB(A)
- 1 x Standort Wald, 1 x Standort Offenland



## 2 Standort NSB 04 - Sicht vom Fundament



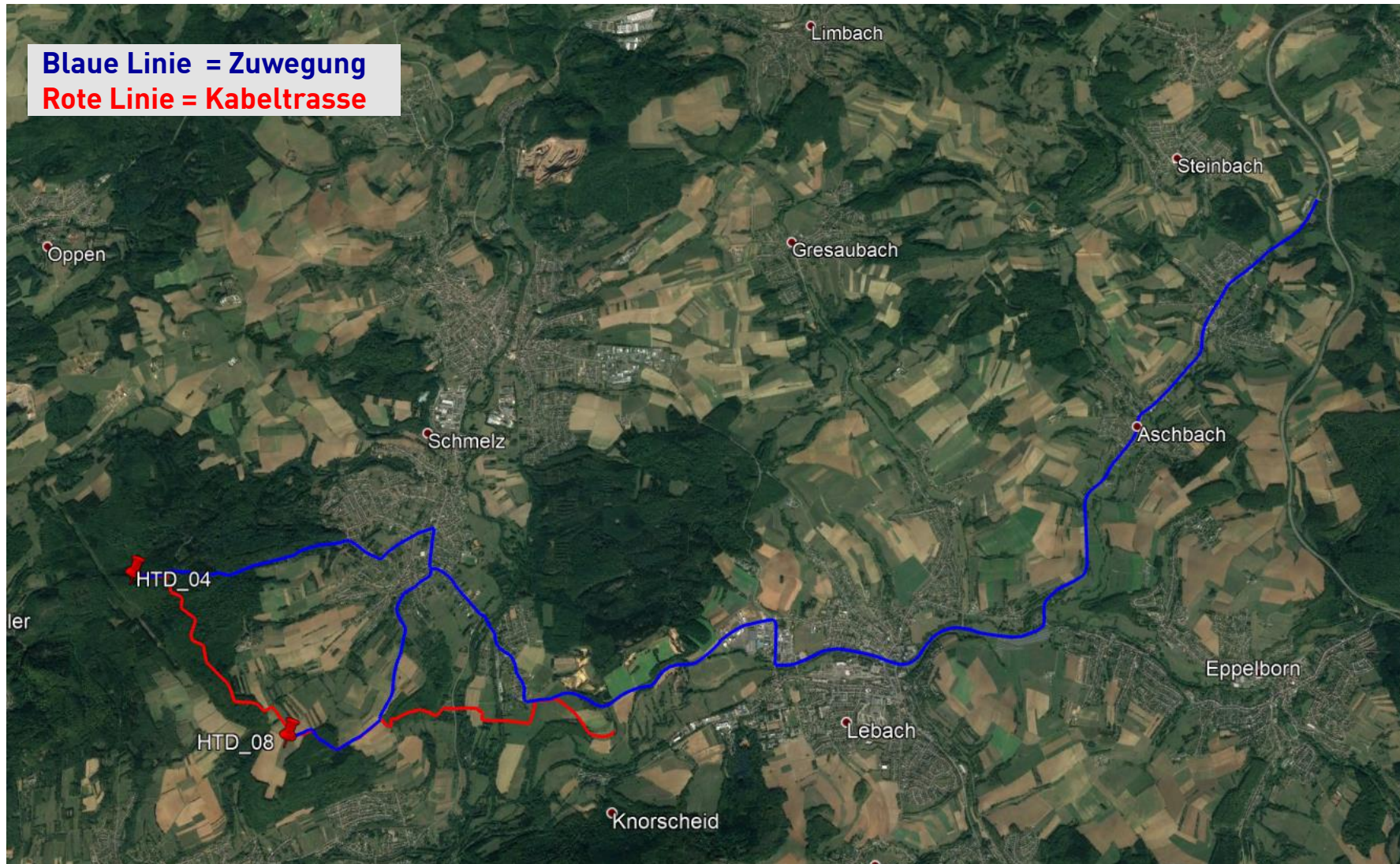


## 2 Standort NSB 08 - Sicht vom Fundament



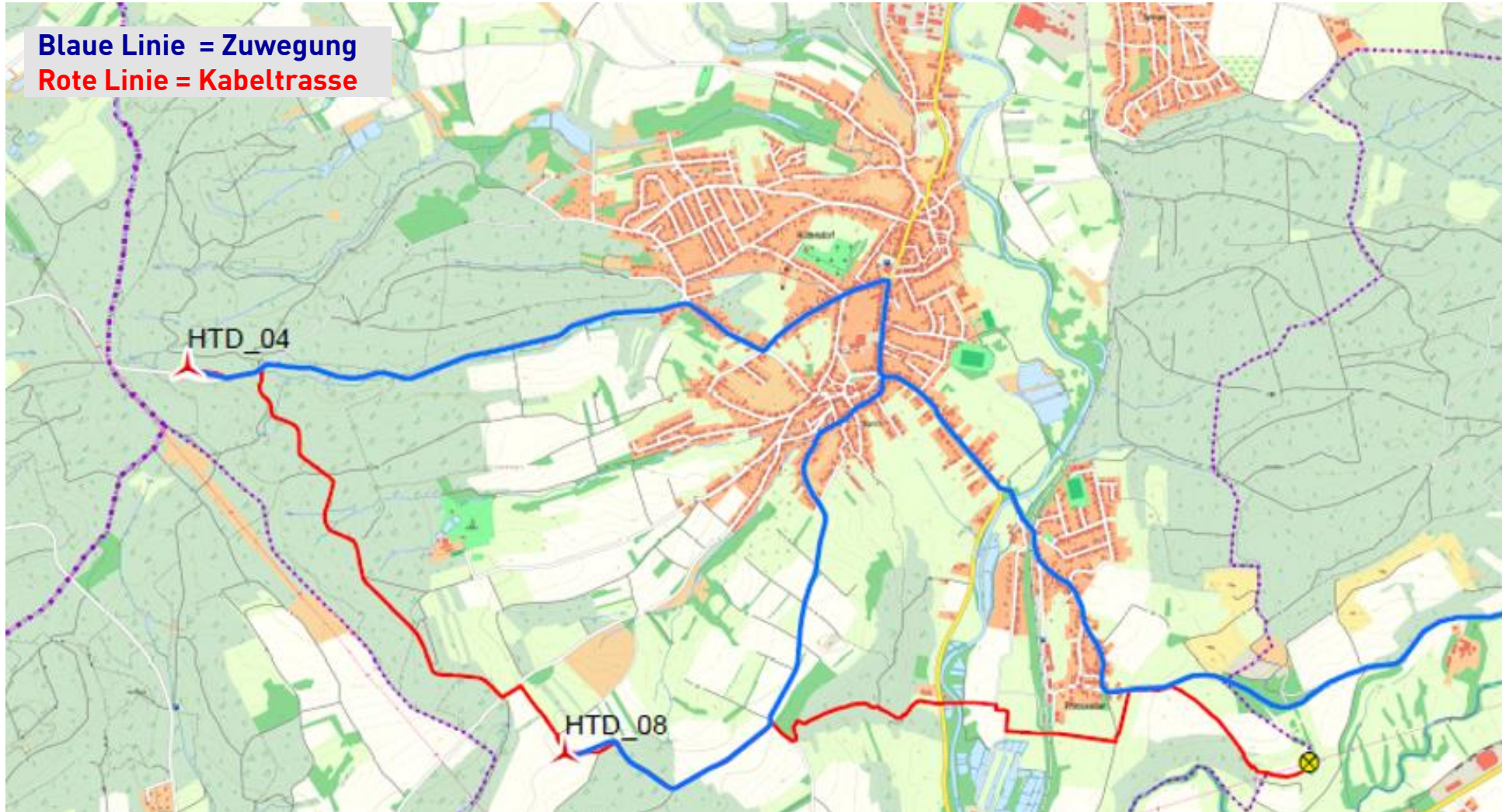


## 2 Infrastrukturplanung – Übersicht (I)





## 2 Infrastrukturplanung – Übersicht (II)





## 2 Zuwegung - Transport der Großkomponenten

### Bis Umladeplatz (bis Ortsausgang Lebach)



- Zuwegung über Autobahnanschlussstelle Tholey
- Weiterer Verlauf:  
Thalexweiler – Aschbach – Lebach

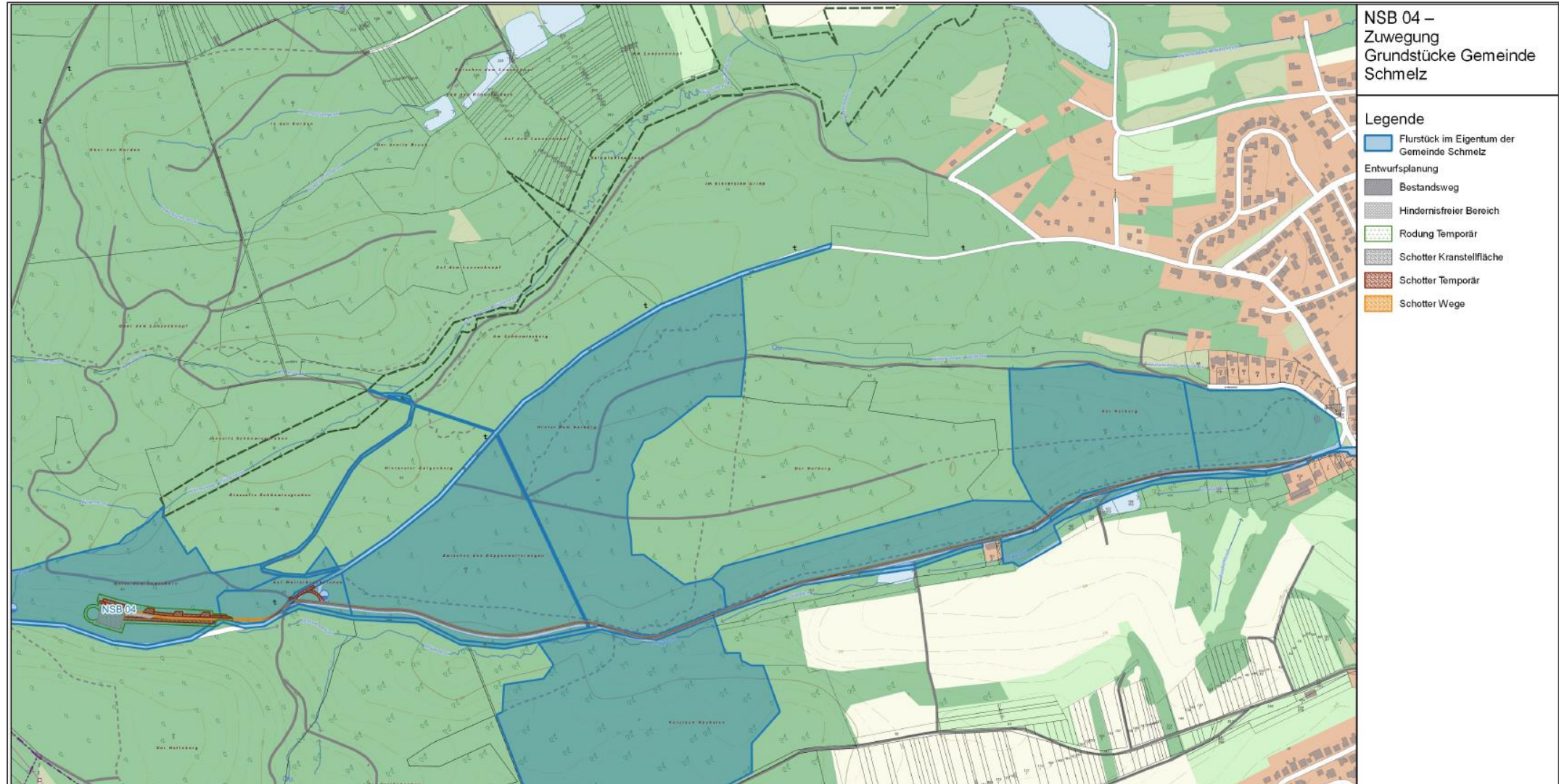
### Ab Umladeplatz (ab Ortsausgang Lebach)



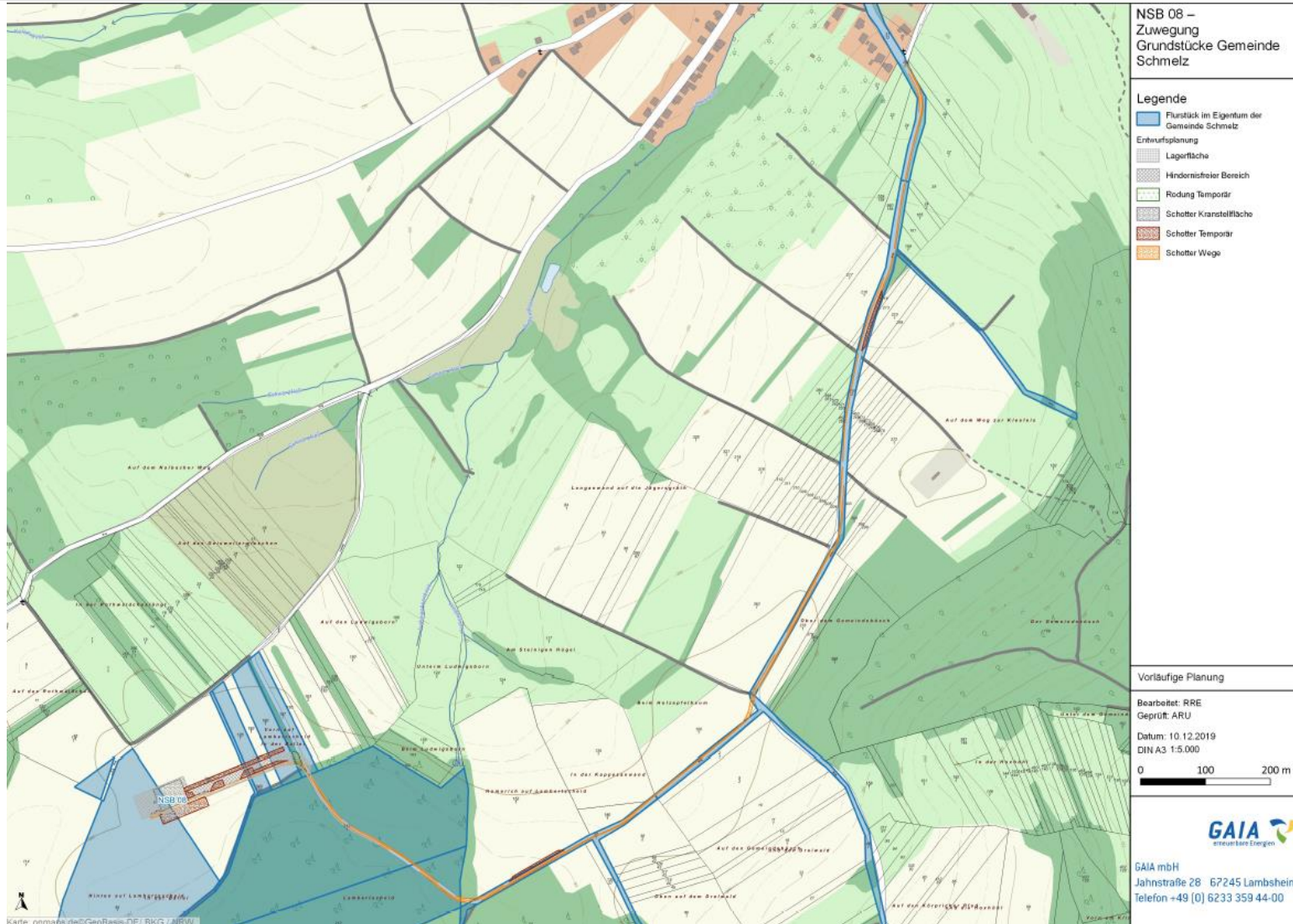
- Verlauf: Lebach – Primweiler – Hüttersdorf
- Zuwegung WEA NSB 04 -> Düppenweiler Straße
- Zuwegung WEA NSB 08 -> Homrichstraße



## 2 Zuwegung – Besitzverhältnisse (I)



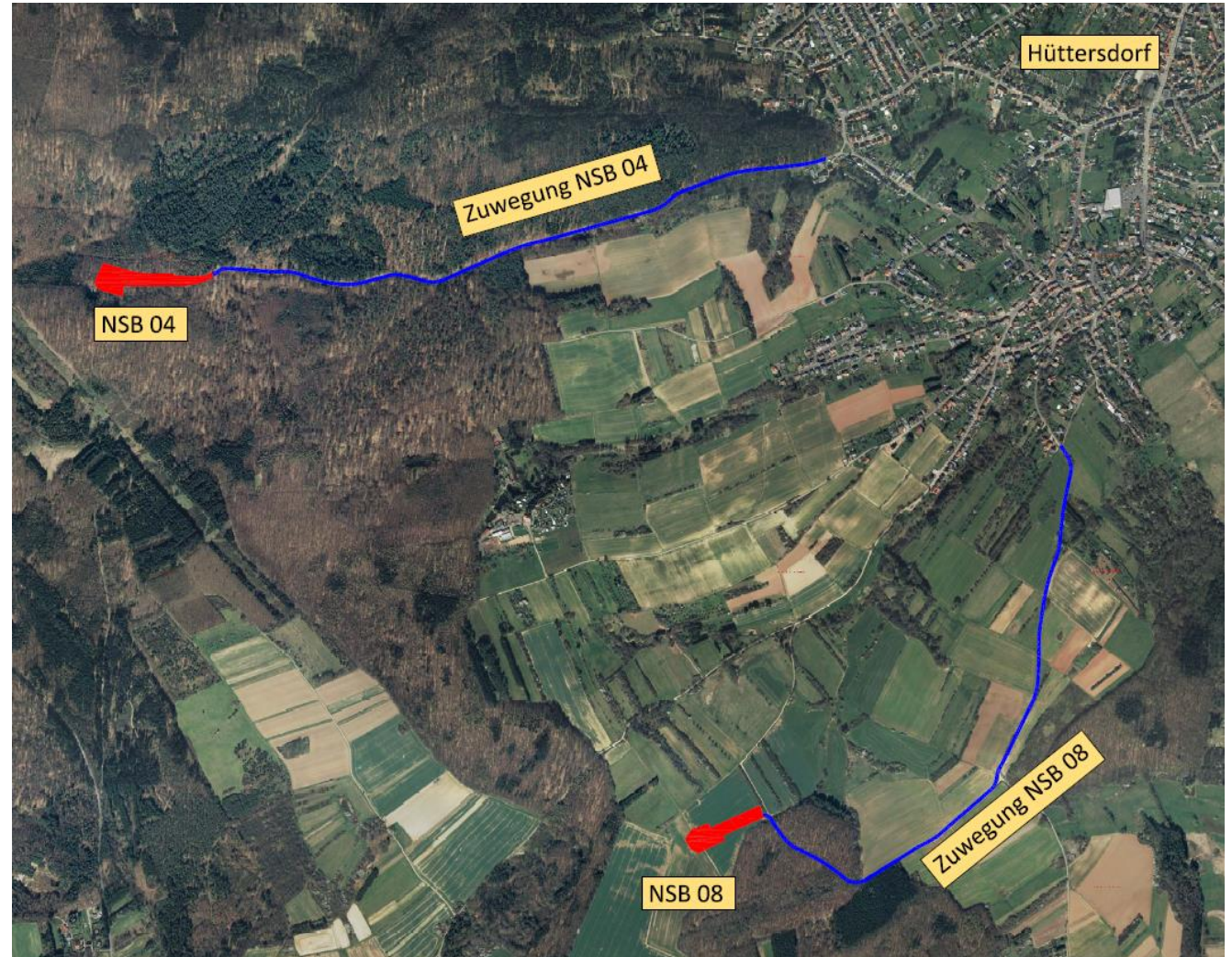
## 2 Zuwegung – Besitzverhältnisse (II)





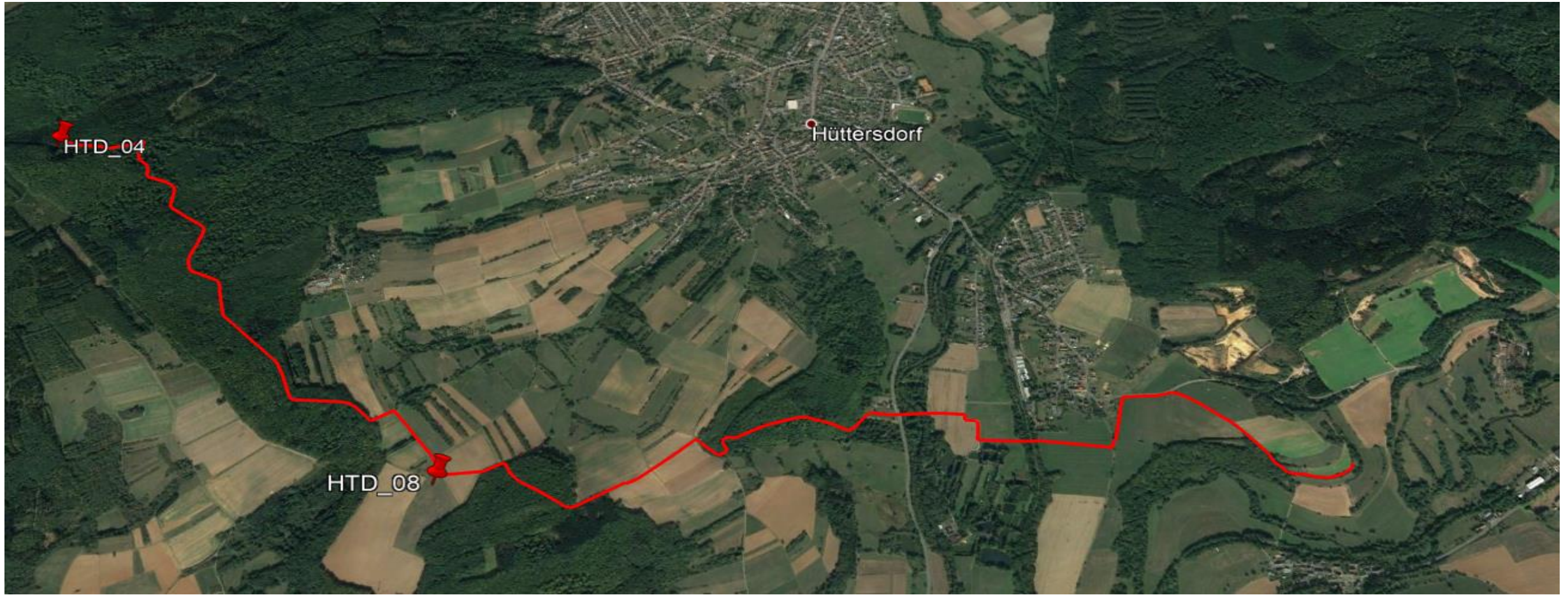
## 2 Zuwegung - Eingriffe

- **Allgemein**
  - Verkehrsschilder mobil stellen
  - Verkehrsinseln befahrbar machen, z.B. durch Auslegen von Platten
  - Halteverbotszonen einrichten
- **Im Ortskern Hüttersdorf**
  - Ampelmasten drehen
  - Demontage/Montage 0,4kV Versorgungsnetz
  - Demontage Straßenbeleuchtung und Montage Straßenlaternen
- **Zu den Windenergieanlagen**
  - Ausbau Zuwegung um ca. 1 m
  - Befahrbare Breite von 4,50 m im endgültigen Ausbauzustand





## 2 Kabeltrasse – interner & externer Verlauf

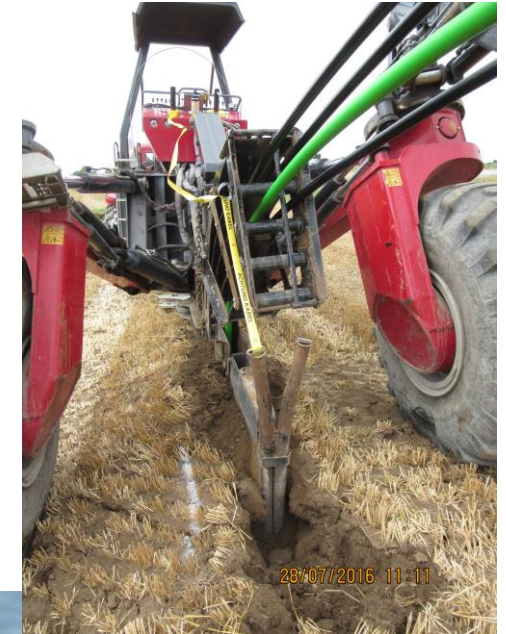




## 2 Kabeltrasse – Eckdaten

### ■ Allgemein

- Länge der Trasse: ca. 8 km
- Intern zwischen den Anlagen: 3.200 m
- Extern zwischen NSB 08 und NAP: 4.800 m
- 10 kV Mittelspannungskabel inkl. Datenkabel in Tiefe von ca. 1,00 m
- Anschluss an 10kV Mast der Energis
- Besonderheit: 2 x Spülbohrungen (1 x Querung Landesstraße und Prims, 1 x Querung Deutsche Bahn)





## 2 Bau – Zeitplan

Tätigkeit		2020				2021								
		Sept	Okt	Nov	Dez	Jan	Feb	März	Apr	Mai	Juni	Juli	Aug	Sept
Rodung	Fa. Haubert		■											
Rückschnitte Zuwegung (Standort und ÜS)	Fa. Haubert		■	■	■									
Tiefbauarbeiten Kabeltrasse (12 Wochen)				■	■	■	■	■						
Tiefbauarbeiten Zuwegung und Standort								■	■	■	■			
Umbaumaßnahmen entlang Transportstrecke									■	■	■			
Transporte Fundamentbau										■				
Transporte Betonturm											■			
Transporte Schwerlastteile (Gondel, MH, Flügel)												■		
Errichtung Anlage													■	
IBN														■



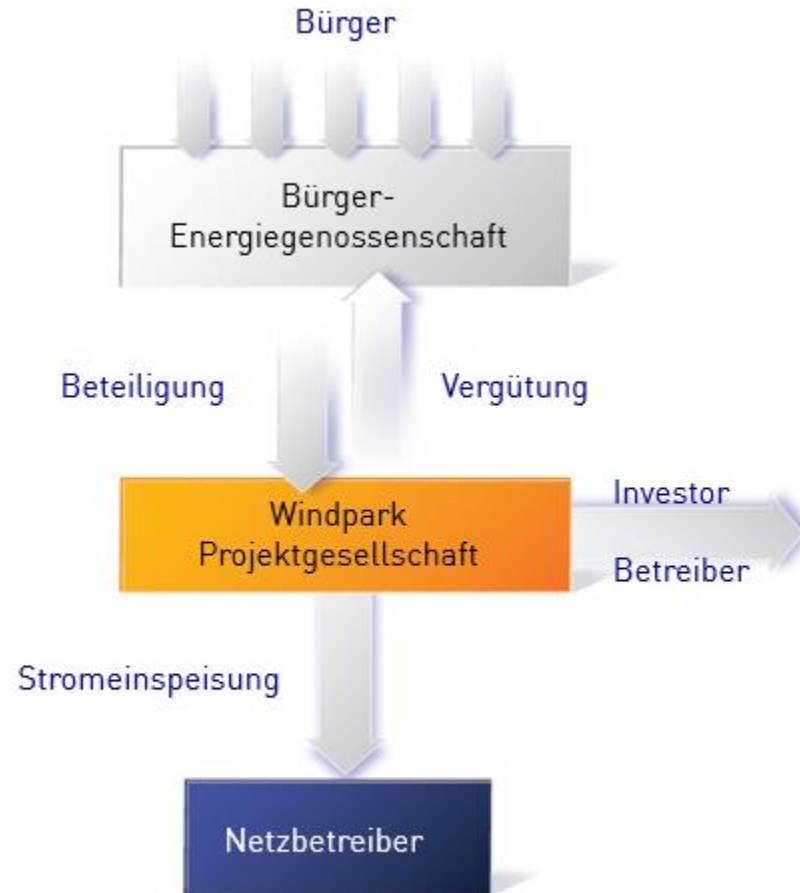
## 4 Beteiligungsmöglichkeiten – Übersicht

Gesellschaft	Beteiligungen	D	I	Finanzierung	Chance / Risiko	Fokus
<b>Windpark GmbH &amp; Co. KG</b> betreibt die WEA	EZG	■		Eigenkapital (Kommanditist)	langfristige Gewinn- und Verlustbeteiligung	Anteil EnBW >= 50 %
	Partner-Stadtwerke	■		Eigenkapital (Kommanditist)	langfristige Gewinn- und Verlustbeteiligung	z.B. Stadtwerke
	Kommunen	■		Eigenkapital (Kommanditist)	langfristige Gewinn- und Verlustbeteiligung	Direkte Beteiligung von Gemeinden/Städten
	Bürgerenergiegenossenschaften	■		Eigenkapital (Kommanditist)	langfristige Gewinn- und Verlustbeteiligung	Geeignet für große Beträge und für kleine Anlegerzahl
	Bürgerenergiegenossenschaften		■	Fremdkapital (beim Betreiber)	Partiarisches Darlehen (Ertragsabhängige Verzinsung)	Geeignet für kleinere Beträge und große Anlegerzahl

D = direkte unternehmerische Beteiligung  
 I = indirekte Beteiligung (geringes Risiko)

- **EnBW steht allen Beteiligungsmöglichkeiten offen gegenüber**

## 4 Beteiligungsmöglichkeiten – Beteiligung über BEG



- › Beteiligung über Bürgerenergiegenossenschaft
- › Beteiligung ab Inbetriebnahme möglich
- › Kein Entwicklungsrisiko, hohe Sicherheit
- › Produktionsabhängige Verzinsung mit Basiszins
- › Bei Überschreitung der Prognose -> Zinserhöhung
- › Feste Rückzahlungstermine





### Mitbürger finanzieren ihren Windpark direkt

Grundidee: Bürger können am wirtschaftlichen Erfolg eines Projektes teilhaben und unterstützen die EnBW beim weiteren Windkraftausbau

- Investition über ein Darlehen mit qualifiziertem Nachrang (EK-ähnliches Risiko)
- Kleinteilige Beteiligung möglich (z.B. ab 100 €)
- Vorab festgelegte Laufzeit und Rendite
- Bequeme und einfache Zeichnung via Online-Plattform: [buergerbeteiligung.enbw.com](http://buergerbeteiligung.enbw.com)
- Umfangreiche Informationsbereitstellung im Vorfeld und während der Laufzeit



# 4 Beteiligungsmöglichkeiten – Beteiligung über Nachrangdarlehen (II)

## ➤ Beispiel: Informationsflyer der Beteiligungsmöglichkeiten „Nachrangdarlehen“

### Ihre Vorteile auf einen Blick ➤

- Zukunftsstarke Kapitalanlage: 2,5 Prozent Rendite
- Nachhaltige Anlage durch Investition in Windkraft
- Einfache und sichere Abwicklung übers Internet

EnBW Energie  
Baden-Württemberg AG  
Durlacher Allee 93  
76131 Karlsruhe  
[www.enbw.com/buergerbeteiligung](http://www.enbw.com/buergerbeteiligung)

### Volle Windkraft voraus! ➤

Kapitalanlage Windenergie:  
gut verzinst, gut für Sie,  
gut für alle.

**2,5%**  
Rendite p.a.  
7 Jahre Laufzeit

### Dabei sein, wenn der Wind sich dreht! ➤

Windkraft ist eine der Energiequellen der Zukunft. Und Sie haben schon heute die Möglichkeit, an dieser Entwicklung teilzuhaben – im Rahmen unserer Bürgerbeteiligung

Als etabliertes Unternehmen bieten wir Ihnen eine Kapitalanlage\* bei einer unserer EnBW-Tochtergesellschaften im Bereich der Windkraft – der EnBW Onshore 1 GmbH. Diese betreibt bereits erfolgreich 17 Festland-Windparks in Deutschland. Über unsere Bürgerbeteiligung haben Sie jetzt die Chance an diesem Erfolg teilzuhaben.

#### Die EnBW: Aktiver Gestalter der Energiewende

Die vielfältigen EnBW-Windkraftprojekte sind Teil eines breit gefächerten Engagements für das Gelingen der Energiewende. Dabei konzentrieren wir uns im Bereich der Stromerzeugung vor allem auf den Ausbau von Wasser- und Windkraft.

In den 17 Windparks der EnBW Onshore 1 GmbH – mit installierten Leistungen zwischen 2 und 36 Megawatt – arbeiten aktuell 89 Windkraftanlagen. Sie stellen eine installierte Gesamtleistung von 156 Megawatt bereit. Und wir setzen den Ausbau kontinuierlich fort.

### Ihre Konditionen im Überblick

- 2,5 Prozent Rendite pro Jahr
- 7 Jahre Laufzeit
- Einlagehöhe mindestens 1.000 bis maximal 10.000 Euro

Nutzen Sie jetzt diese interessante Geldanlage und wirken Sie so an der Gestaltung einer nachhaltigen Energiezukunft mit! Dabei zu sein ist ganz leicht: Besuchen Sie einfach unsere Beteiligungs-Plattform im Internet und erfahren Sie, wie Sie investieren können. Dort finden Sie auch ausführliche Projektinformationen. Wichtig: Der Abschluss einer Beteiligung ist ausschließlich online möglich.

Jetzt reinklicken, informieren und investieren  
[www.enbw.com/buergerbeteiligung](http://www.enbw.com/buergerbeteiligung)

\*Anlage mittels Nachrangdarlehen mit eigenkapitalähnlicher Haftung.





## EnBW Energie Baden-Württemberg AG

**Lucia Bernard**

**Projektleiterin Umsetzung**

mailto: [l.bernard@enbw.com](mailto:l.bernard@enbw.com)

**Christian Sträßer**

**Projektleiter Projektentwicklung**

mailto: [c.straesser@enbw.com](mailto:c.straesser@enbw.com)

### **Niederlassung Stuttgart**

Schelmenwasenstraße 15

70567 Stuttgart

### **Niederlassung Trier**

Kutzbachstraße 7

54290 Trier