

Windpark Vöhl

Beteiligungsmodelle EnBW

Attraktive Beteiligungsmöglichkeiten für Bürger, Kommunen und Unternehmen



Finanzielle Beteiligung
von Kommunen nach
EEG §6



Finanzielle
Bürger-
Beteiligung

oder



Bürgerstrom

Attraktive Beteiligungsmöglichkeiten für Bürger, Kommunen und Unternehmen



Finanzielle Beteiligung
von Kommunen nach
EEG §6



1
Finanzielle
Bürger-
Beteiligung

oder



2
Bürgerstrom



Novellierung des EEG macht eine finanzielle Zuwendung an Kommunen möglich

- Betreiber von Windenergieanlagen dürfen den betroffenen Gemeinden Beträge von insgesamt **0,2 Cent pro Kilowattstunde** für die tatsächlich **eingespeiste Strommenge** anbieten.
- Als betroffen gelten Gemeinden, deren Gemeindegebiet sich zumindest teilweise innerhalb eines um die Windenergieanlage gelegenen **Umkreises von 2.500 Metern** um die Turmmitte der Windenergieanlage befindet. Der Gesamtbetrag wird nach Flächenanteil auf die Kommunen aufgeteilt.

Beispielrechnung für eine Windenergieanlage:

$$12.500.000 \text{ kWh/a} * 0,2 \text{ ct/kWh} = 25.000 \text{ EUR/a}$$

Laufzeit bis Ende der EEG Vergütung: 20 Jahre

Gesamtbetrag: ~500.000 EUR

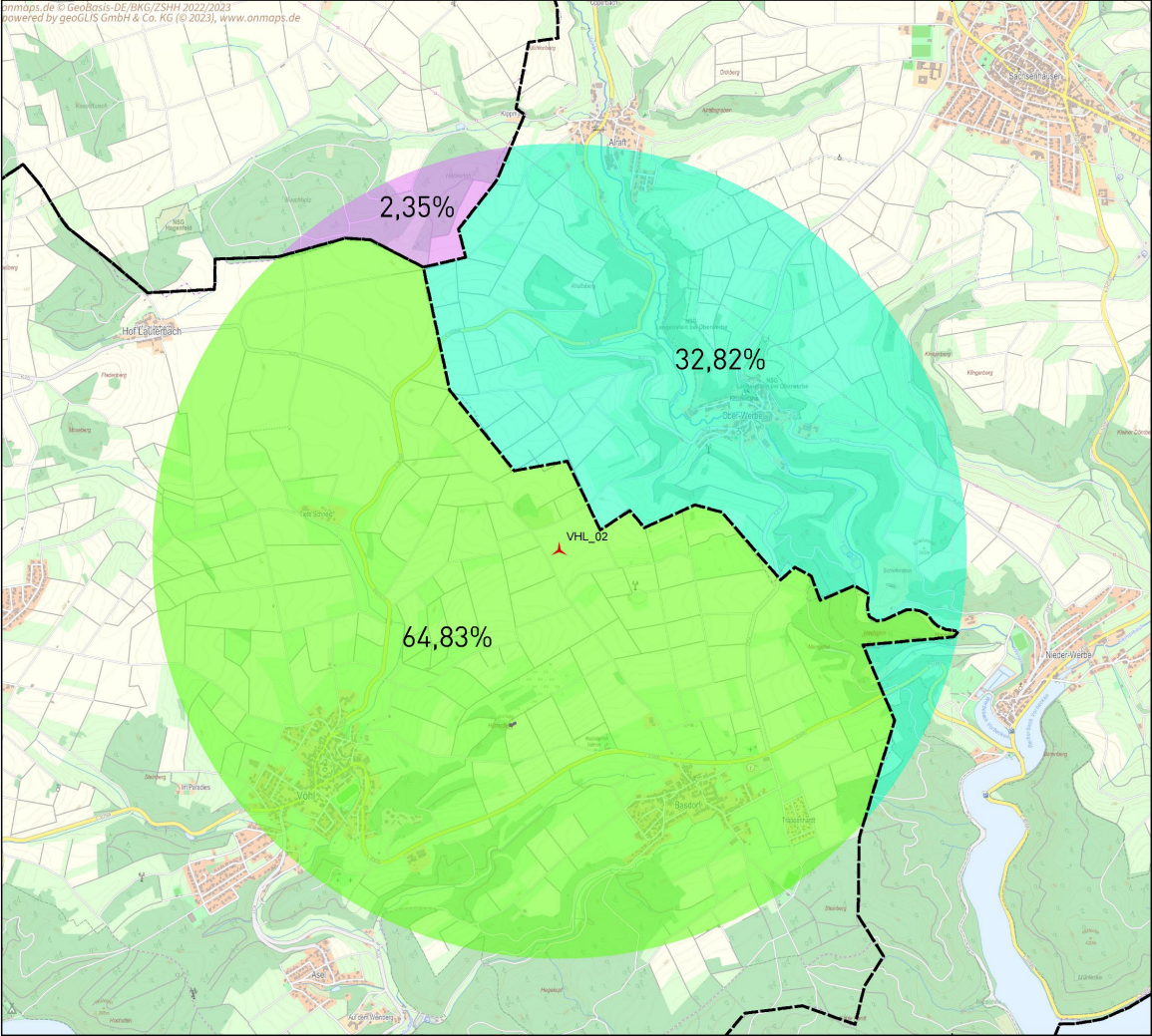
- Der Betrag ist als **einseitige Zuwendung ohne Gegenleistung** legitimiert.
- Die Zahlung erfolgt ohne jedwede Zweckbindung, d.h. die Gemeinde kann alleinig und ohne jede Mitwirkung des Betreibers über die Verwendung der Mittel entscheiden.
- Vereinbarungen über Zuwendungen nach diesem Paragraphen bedürfen der **Schriftform** und dürfen bereits vor der Genehmigung der Windenergieanlage nach dem Bundes-Immissionsschutzgesetz (BImSchG) geschlossen werden.

➤ **EnBW bietet die kommunale Zuwendung im Rahmen der gesetzlichen Möglichkeiten an**

§6 Finanzielle Beteiligung der Kommunen am Ausbau



*beispielhafte
Skizze einer
Windenergieanlage*



Attraktive Beteiligungsmöglichkeiten für Bürger, Kommunen und Unternehmen

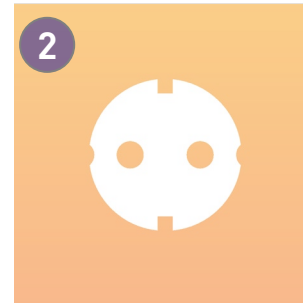


Finanzielle Beteiligung
von Kommunen nach
EEG §6



Finanzielle
Bürger-
Beteiligung

oder



Bürgerstrom

Bürgerbeteiligung über eine finanzielle Beteiligung



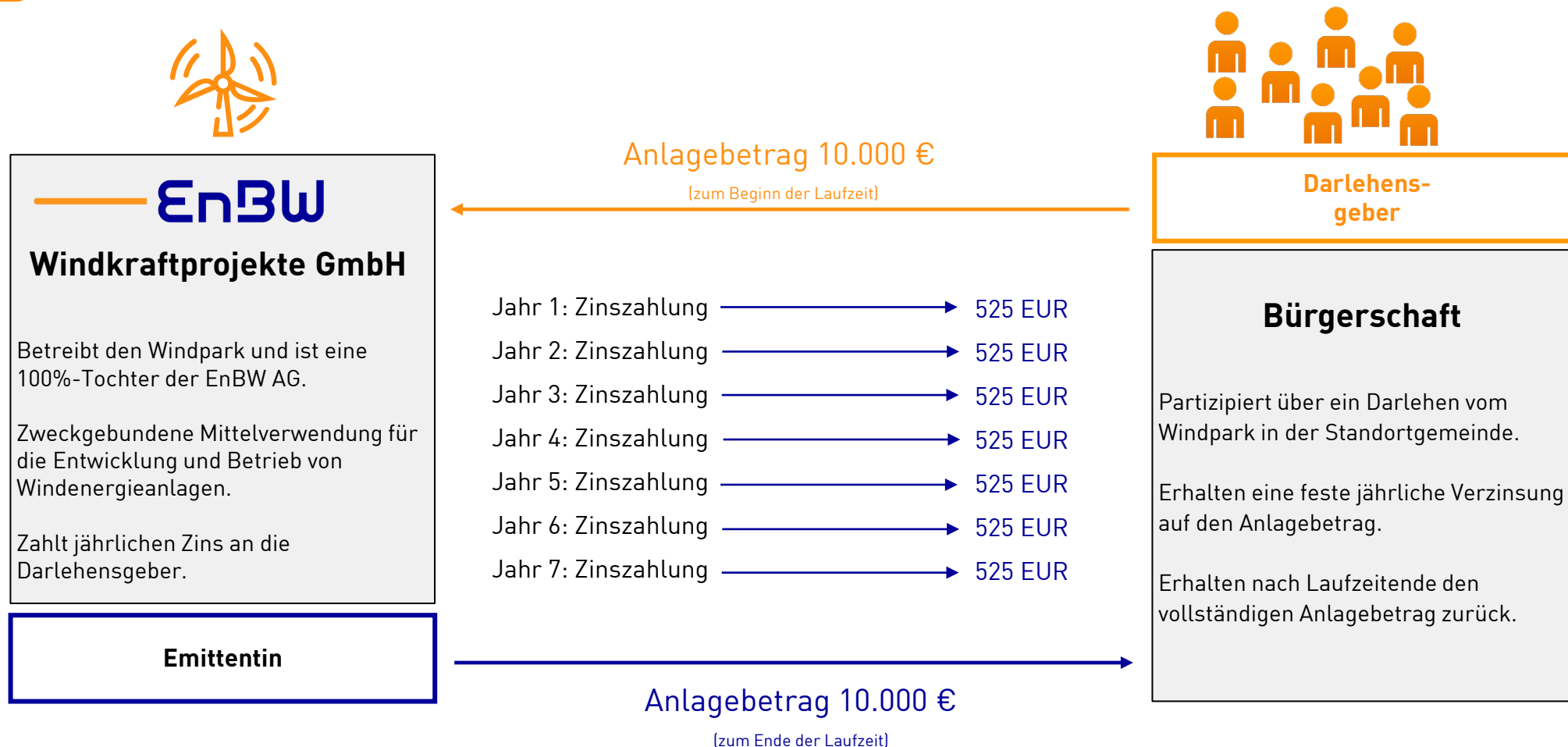
Finanzielle Beteiligung für die Bürgerinnen und Bürger vor Ort über ein qualifiziertes Nachrangdarlehen

- › Bürgerinnen und Bürger können am wirtschaftlichen Erfolg des Projektes teilhaben und unterstützen EnBW beim weiteren Windkraftausbau
- › Investition über ein Darlehen mit qualifiziertem Nachrang mit fester Verzinsung und jährlicher Ausschüttung über die gesamte Vertragslaufzeit
- › Anlagebeträge ab 500 EUR bis maximal 10.000 EUR
- › Laufzeit: 7-10 Jahre
- › Zweckgebundene Verwendung des eingeworbenen Kapitals wird durch einen gesetzlich geregelten Freigabeprozess durch die Bundesanstalt für Finanzdienstleistungsaufsicht (BaFin) sichergestellt
- › Bequeme und einfache Zeichnung über die Bürgerbeteiligungsplattform www.buergerbeteiligung.enbw.com
- › Umfangreiche Informationsbereitstellung im Vorfeld und während der Laufzeit
- › Aufwand und Kosten für Umsetzung und Öffentlichkeitsarbeit übernimmt EnBW



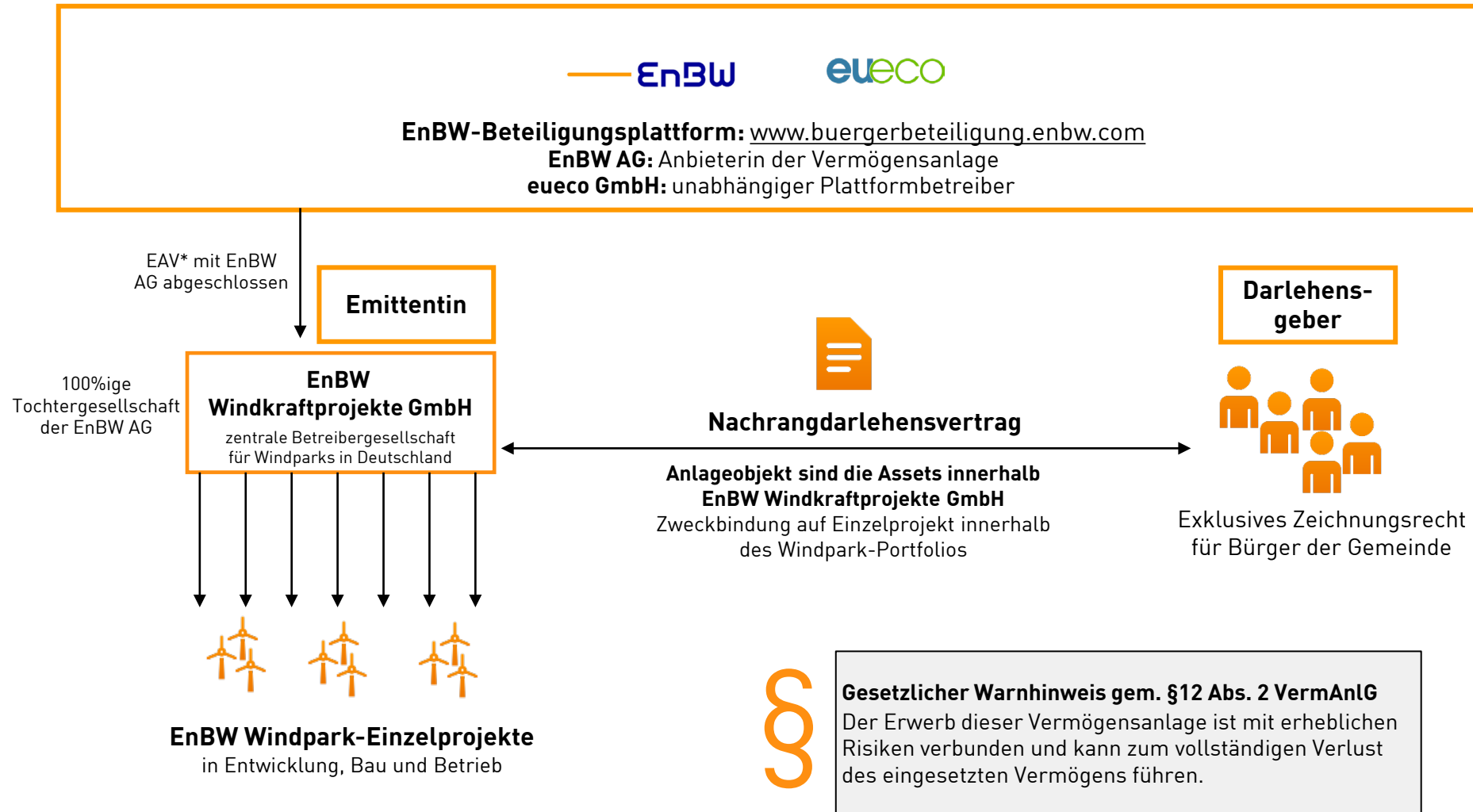
Nachrangdarlehen

Beispielrechnung mit 10.000 EUR Anlagebetrag bei 5,25 %* p.a.



* tatsächlicher Zinssatz wird jeweils zum Zeitpunkt der Umsetzung der Bürgerbeteiligung festgelegt und kann je nach Marktlage nach oben oder unten abweichen

Nachrangdarlehen Struktur der Bürgerbeteiligung



*Ergebnisabführungsvertrag

Bürgerbeteiligung Einfache Prozesse über digitale Plattform

The screenshot shows the website interface for EnBW's citizen participation platform. At the top, there are logos for EnBW and eueco (Anlagenbetreiber und Betreiber von Stromerzeugungsanlagen in Baden-Württemberg). Navigation links include 'Über EnBW', 'Bürgerbeteiligung', 'Aktuelle Projekte', 'Coming Soon', 'Referenzprojekte', and 'FAQs'. A 'Kontakt' link and a 'Login / Registrieren' button are also present. The main content area features a large banner image of wind turbines and solar panels in a field. A text box on the left of the banner reads: 'Künftige Bürgerbeteiligungsprojekte – Die Region im Fokus. Hier finden Sie die geplanten Bürgerbeteiligungen der EnBW.' To the right, there are three project cards: 'WINDPARK HÜTTERSDORF' with an emission start of 'Frühjahr 2022', 'SOLARPARK WELGESHEIM' with an emission start of 'Herbst 2021', and 'REFERENZ-PROJEKTE' with an 'Übersicht umgesetzte Projekte'. Below the banner, a section titled 'Wir bauen unser Portfolio stetig aus - Bleiben Sie informiert!' contains text about participation opportunities and a call to register for a newsletter. An icon of a person with a speech bubble is located at the bottom right of the page.

www.buergerbeteiligung.enbw.com

Bürgerbeteiligung Referenzen

Bürgerbeteiligung EnBW Wind Onshore 1

2014
Emissionsjahr

7 Jahre
Laufzeit

Produktinfos Technische Daten

Bürgerbeteiligung Windpark Rot am See

2017
Emissionsjahr

7 Jahre
Laufzeit

Produktinfos Technische Daten

Bürgerbeteiligung Solarpark Tuningen

2017
Emissionsjahr

5 Jahre
Laufzeit

Produktinfos Technische Daten

Bürgerbeteiligung EnBW Windportfolio

2019
Emissionsjahr

7 Jahre
Laufzeit

Produktinfos Technische Daten

Bürgerbeteiligung Solarpark Engetswies

2019
Emissionsjahr

7 Jahre
Laufzeit

Produktinfos Technische Daten

Bürgerbeteiligung Windpark Kahlberg

2020
Emissionsjahr

7 Jahre
Laufzeit

Produktinfos Technische Daten

Bürgerbeteiligung Solarpark Welgesheim

2021
Emissionsjahr

7 Jahre
Laufzeit

Produktinfos Technische Daten

Bürgerbeteiligung Solarpark Maßbach

2021
Emissionsjahr

7 Jahre
Laufzeit

Produktinfos Technische Daten

Bürgerbeteiligung Windpark Hüttersdorf

2022
Emissionsjahr

7 Jahre
Laufzeit

Produktinfos Technische Daten

Bürgerbeteiligung Windpark Silberberg

2022
Emissionsjahr

7 Jahre
Laufzeit

Produktinfos Technische Daten

Windpark Steinheim

2023
Emissionsjahr

7 Jahre
Laufzeit

Produktinfos Technische Daten

SOLARPARK ALLMENDINGEN

Emissionsstart: Sommer 2023

WINDPARK HÄUSERN

Emissionsstart: Sommer 2023

Bürgerbeteiligung Pressestimmen

EnBW setzt gemeinsam mit eueco auf digitale Bürgerbeteiligung

5 Jahre erfolgreiche Partnerschaft für Bürgerbeteiligung

13. DEZEMBER 2019 EUECO GMBH

Teilen

APPLY BY MARCH 31!

München, 13.12.2019: Erst Anfang Dezember wurde eine weitere Bürgerbeteiligung – die Beteiligung Solarpark Engelswies der EnBW – mit Erfolg beendet. Seit 2014 haben die EnBW und eueco gemeinsam bereits fünf öffentliche Beteiligungsprojekte und eine Mitarbeiterbeteiligung umgesetzt und so Bürgerbeteiligung an Windparks und Solarprojekten erfolgreich realisiert. Über die Beteiligungsplattform <https://buergerbeteiligung.enbw.com> verwaltet die EnBW derzeit über 10 Mio. EUR an Bürger- und Mitarbeiterkapital.

„Die EnBW hat das Potential der Bürgerbeteiligung früh erkannt. Als erster großer Energieversorger EnBW auf standardisierte Bürgerbeteiligung im Zuge der Realisierung von Projekten gesetzt. So wir Energiewende im Einklang mit den Bürgern vor Ort aktiv gelebt“, sagt Josef Baur, Geschäftsführer eueco GmbH.

Die hochgradige Standardisierung der Bürgerbeteiligung ermöglicht nicht nur Beteiligungsprojekte kosteneffizient umzusetzen, sondern dabei auch regionale Gegebenheiten zu berücksichtigen. D

erbindungen in der Frühphase eines Projektes bringt Transparenz vor Ort. Die Ausgestaltung der späteren Bürgerbeteiligungssetzungen wie z.B. gewünschte Beteiligungsvolumina, An

unsere Bürgerbeteiligungs-Modelle direkt vom wirtschaftlichen und damit von der Energiewende profitieren“, sagt Heide, die Entwicklung von Photovoltaik- und Windkraftprojekten an der Plattform ermöglicht uns eine effiziente Beteiligungsangebots anbieten können. Die Bürgerbeteiligung der Akzeptanz der Energiewende vor Ort.“

rgerfinanzierungen in allen gängigen Varianten wie Crowdfunding und begleitet Projekte von der Stru

E&M POWERNEWS | Sicherungssysteme haben Blackout verhindert | In neu Schritten zur treibhausgasneutralen Verwa

Home / Nachrichten / Erneuerbare



PHOTOVOLTAIK: EnBW bietet Bürgerbeteiligung an Solarpark Engelswies

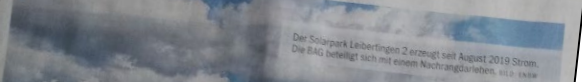
Ein Solarpark auf der Gemarkung Engelswies der Gemeinde Inzighofen ist teilweise in Betrieb gegangen. Der Energiekonzern EnBW will, dass die Anwohner profitieren.

Bis Mitte Oktober soll der zweite und größere Bauabschnitt der Photovoltaikanlage, die aus mehr als 20.000 Modulen auf einer Fläche von 9,7 Hektar besteht, Strom liefern. Die Gesamtleistung, so teilte EnBW mit, wird dann 7,5 MW betragen, die Stromerzeugung 8.500 MWh im Jahr, was zur Versorgung von 2.800 Haushalten ausreichen würde. Das CO₂-Einsparpotenzial gibt EnBW mit 14.700 Tonnen an.

Einstweilen bereitet der Konzern die im Vorfeld schon angekündigte Möglichkeit einer Bürgerbeteiligung vor. Profitieren sollen Bewohner der Gemeinde Inzighofen und der Meßkircher Gemarkung Langenhart (Kreis Sigmaringen, Baden-Württemberg). Konkret geht es um ein sogenanntes qualifiziertes Nachrangdarlehen mit einer Laufzeit von sieben Jahren und einer Verzinsung von 3%, die jährlich ausgeschüttet wird. Die Anlagebeträge liegen zwischen 500 und 25.000 Euro.

Im gesamten Beteiligungstopf befinden sich noch mehrere andere vergleichbare Photovoltaik-Kraftwerke, bei denen gleichlautende Angebote aufgelegt wurden. Zeichnen lässt sich das Darlehen voraussichtlich drei Wochen lang im November. Details sollen per Postwurfsendung bekannt gegeben werden. Allgemeine Infos gibt es schon jetzt auf der Internetseite buergerbeteiligung.enbw.com. Das eingesamelte Geld wird die EnBW in neue Projekte zur klimafreundlichen Stromerzeugung stecken und damit die Energiewende fördern.

Mehrheit für Festzins



Der Solarpark Engelswies 2 erzeugt seit August 2019 Strom. Die BAG beteiligt sich mit einem Nachrangdarlehen. (1) - EnBW

Die Mitglieder der Bürgerbeteiligung Leibern... (BAG) trafen sich zur Jahresversammlung. Es ging um nicht wenige wichtige Fragen, wie sich die Gesellschaft in künftigen Jahren aufstellt, wie investiert oder wie die Zukunft aussieht. Eine Entscheidung stand an und die Mitglieder zeigten entsprechend großes Interesse.

Die Diskussion über Umweltauflagen und Rendite... (BAG) trafen sich zur Jahresversammlung. Es ging um nicht wenige wichtige Fragen, wie sich die Gesellschaft in künftigen Jahren aufstellt, wie investiert oder wie die Zukunft aussieht. Eine Entscheidung stand an und die Mitglieder zeigten entsprechend großes Interesse.



Die Gemeinschaftsmitglieder bei einer Abstimmung in der BAG. (1) - EnBW

Die Mitglieder der Bürgerbeteiligung Leibern... (BAG) trafen sich zur Jahresversammlung. Es ging um nicht wenige wichtige Fragen, wie sich die Gesellschaft in künftigen Jahren aufstellt, wie investiert oder wie die Zukunft aussieht. Eine Entscheidung stand an und die Mitglieder zeigten entsprechend großes Interesse.

Die Mitglieder der Bürgerbeteiligung Leibern... (BAG) trafen sich zur Jahresversammlung. Es ging um nicht wenige wichtige Fragen, wie sich die Gesellschaft in künftigen Jahren aufstellt, wie investiert oder wie die Zukunft aussieht. Eine Entscheidung stand an und die Mitglieder zeigten entsprechend großes Interesse.

Die Mitglieder der Bürgerbeteiligung Leibern... (BAG) trafen sich zur Jahresversammlung. Es ging um nicht wenige wichtige Fragen, wie sich die Gesellschaft in künftigen Jahren aufstellt, wie investiert oder wie die Zukunft aussieht. Eine Entscheidung stand an und die Mitglieder zeigten entsprechend großes Interesse.

Die Mitglieder der Bürgerbeteiligung Leibern... (BAG) trafen sich zur Jahresversammlung. Es ging um nicht wenige wichtige Fragen, wie sich die Gesellschaft in künftigen Jahren aufstellt, wie investiert oder wie die Zukunft aussieht. Eine Entscheidung stand an und die Mitglieder zeigten entsprechend großes Interesse.

Die Mitglieder der Bürgerbeteiligung Leibern... (BAG) trafen sich zur Jahresversammlung. Es ging um nicht wenige wichtige Fragen, wie sich die Gesellschaft in künftigen Jahren aufstellt, wie investiert oder wie die Zukunft aussieht. Eine Entscheidung stand an und die Mitglieder zeigten entsprechend großes Interesse.

Die Mitglieder der Bürgerbeteiligung Leibern... (BAG) trafen sich zur Jahresversammlung. Es ging um nicht wenige wichtige Fragen, wie sich die Gesellschaft in künftigen Jahren aufstellt, wie investiert oder wie die Zukunft aussieht. Eine Entscheidung stand an und die Mitglieder zeigten entsprechend großes Interesse.

Die Mitglieder der Bürgerbeteiligung Leibern... (BAG) trafen sich zur Jahresversammlung. Es ging um nicht wenige wichtige Fragen, wie sich die Gesellschaft in künftigen Jahren aufstellt, wie investiert oder wie die Zukunft aussieht. Eine Entscheidung stand an und die Mitglieder zeigten entsprechend großes Interesse.

103 Haushalte beteiligen sich am Kahlberg

Bürgerbeteiligung: Das Angebot am Windpark bei der Wogelscheide ist zu 91,5 Prozent ausgeschöpft – vorwiegend von Fürthern

Fürth: 103 Haushalte aus dem Umland haben sich an dem Windpark bei der Wogelscheide beteiligt. Das Angebot am Windpark bei der Wogelscheide ist zu 91,5 Prozent ausgeschöpft – vorwiegend von Fürthern. Die EnBW hat das Angebot am Windpark bei der Wogelscheide zu 91,5 Prozent ausgeschöpft. Das Angebot am Windpark bei der Wogelscheide ist zu 91,5 Prozent ausgeschöpft – vorwiegend von Fürthern.

Umweltfreundliche Energie... (BAG) trafen sich zur Jahresversammlung. Es ging um nicht wenige wichtige Fragen, wie sich die Gesellschaft in künftigen Jahren aufstellt, wie investiert oder wie die Zukunft aussieht. Eine Entscheidung stand an und die Mitglieder zeigten entsprechend großes Interesse.

Umweltfreundliche Energie... (BAG) trafen sich zur Jahresversammlung. Es ging um nicht wenige wichtige Fragen, wie sich die Gesellschaft in künftigen Jahren aufstellt, wie investiert oder wie die Zukunft aussieht. Eine Entscheidung stand an und die Mitglieder zeigten entsprechend großes Interesse.

Attraktive Beteiligungsmöglichkeiten für Bürger, Kommunen und Unternehmen

Auf Grund StromPBG §12 bis 31.12.23 ggf.
auch 30.04.2024 ausgesetzt. Für den
Zeitraum danach **nur unter Vorbehalt**, dass
StromPBG ausläuft, weiterhin anbietbar.



Finanzielle Beteiligung
von Kommunen nach
EEG §6



Finanzielle
Bürger-
Beteiligung

oder



Bürgerstrom

EnBW Bürgerstromtarif

Günstiger Ökostrom für Bürger vor Ort



Günstiger Ökostrom für Bürger vor Ort

Grundidee: Die Bürger der Standortgemeinde profitieren durch günstige Preise von erneuerbar erzeugtem Strom.

- > Spezialtarif für Bürger* der betroffenen Gemeinde/Stadt; exklusiver Teilnehmerkreis einzugrenzen über PLZ
- > Sonderabschlag von x% auf den vor Ort verfügbaren EnBW-Tarif „Grün und Sicher Privatstrom“
- > Bürgerstrombonus kann über Laufzeit von 7 Jahren gewährt werden
- > individuelle Kalkulation für den regional begrenzten Tarif notwendig
- > Sonderabschlag wird über projektspez. Kalkulation ermittelt. Ziel: attraktives Produkt unter den „Top 10 ohne Bonus“ bei Check24
- > 100% Ökostrom, 12 Monate Vertragslaufzeit, 18 Monate Preisbindung, Bonus bei Verlängerung bis zu 7 Jahre
- > Tarif wird zeitlich befristet angeboten (analog Nachrangdarlehen)

Auf Grund StromPBG §12 bis 31.12.23 ggf. auch 30.04.2024 ausgesetzt. Für den Zeitraum danach **nur unter Vorbehalt**, dass StromPBG ausläuft, weiterhin anbietbar.



*nur abschließbar für Kunden, die bei ihrem jetzigen Lieferanten <12 Monate Vertragslaufzeit haben